

Статистико-аналитический отчет о результатах государственной итоговой аттестации по образовательным программам среднего общего образования

в __Свердловской области__
(наименование субъекта Российской Федерации)

ПОЯСНИТЕЛЬНАЯ ЗАПИСКА

Предлагаемый документ представляет шаблон статистико-аналитического отчета о результатах ГИА-11 в субъекте Российской Федерации (далее – Шаблон отчета).

Целью отчета является

- представление статистических данных о результатах ГИА-11 в субъекте Российской Федерации;
- проведение методического анализа типичных затруднений участников ГИА-11 по учебным предметам и разработка рекомендаций по совершенствованию преподавания;
- формирование предложений в «дорожную карту» по развитию региональной системы образования (в части выявления и распространения лучших педагогических практик, оказания поддержки образовательным организациям, демонстрирующим устойчиво низкие результаты обучения).

Структура отчета

Отчет состоит из двух частей:

Часть I включает в себя общую информацию о подготовке и результатах проведения ГИА в субъекте Российской Федерации в 2019 году.

Часть II включает в себя Методический анализ результатов ГИА-11 и Предложения в «дорожную карту» по развитию региональной системы образования по следующим учебным предметам: русский язык, математика (базовый уровень), математика (профильный уровень), физика, химия, информатика и ИКТ, биология, история, география, обществознание, литература, английский язык, немецкий язык¹, французский язык², испанский язык³.

В рамках отчета используются данные досрочного и основного периода проведения ГИА-11.

¹ При количестве участников экзамена по учебному предмету в субъекте Российской Федерации суммарно по всем дням экзамена, включая досрочный и основной этапы проведения ГИА, от 10 человек

² При количестве участников экзамена по учебному предмету в субъекте Российской Федерации суммарно по всем дням экзамена, включая досрочный и основной этапы проведения ГИА, от 10 человек.

³ При количестве участников экзамена по учебному предмету в субъекте Российской Федерации суммарно по всем дням экзамена, включая досрочный и основной этапы проведения ГИА, от 10 человек.

Отчет может быть использован:

- работниками органов управления образованием для принятия управленческих решений по совершенствованию процесса обучения;
- работниками организаций дополнительного профессионального образования (институты повышения квалификации) при разработке и реализации дополнительных профессиональных программ повышения квалификации учителей и руководителей образовательных организаций;
- сотрудниками региональных методических объединений учителей-предметников при планировании обмена опытом работы и распространении успешного опыта обучения школьников предмету и успешного опыта подготовки выпускников к государственной итоговой аттестации;
- руководителями образовательных организаций и учителями-предметниками при планировании учебного процесса и корректировке используемых технологий обучения.

При проведении анализа необходимо использование данных региональной информационной системы обеспечения проведения государственной итоговой аттестации по программам среднего общего образования (РИС ГИА-11), а также дополнительных сведений органов исполнительной власти субъектов Российской Федерации, осуществляющих государственное управление в сфере образования (ОИВ).

ШАБЛОН ОТЧЕТА

Перечень условных обозначений, сокращений и терминов

АТЕ	Административно-территориальная единица
ВПЛ	Выпускники прошлых лет
ВТГ	Выпускники текущего года
ГВЭ-11	Государственный выпускной экзамен по образовательным программам среднего общего образования
ГИА-11	Государственная итоговая аттестация по образовательным программам среднего общего образования
ЕГЭ	Единый государственный экзамен
КИМ	Контрольные измерительные материалы
Участники ЕГЭ с ОВЗ	Участники ЕГЭ с ограниченными возможностями здоровья
ОИВ	Органы исполнительной власти субъектов Российской Федерации, осуществляющие государственное управление в сфере образования
ОО	Образовательная организация, осуществляющая образовательную деятельность по имеющей государственную аккредитацию образовательной программе
РИС	Региональная информационная система обеспечения проведения государственной итоговой аттестации обучающихся, освоивших основные образовательные программы основного общего и среднего общего образования
УМК	Учебник из Федерального перечня рекомендуемых к использованию при реализации имеющих государственную аккредитацию образовательных программ основного общего и среднего общего образования
Участник ЕГЭ / участник экзамена / участник	Обучающиеся, допущенные в установленном порядке к ГИА в форме ЕГЭ, выпускники прошлых лет, допущенные в установленном порядке к сдаче ЕГЭ

Часть I.

1. Количество участников экзаменационной кампании ГИА-11 в 2019 году в субъекте Российской Федерации

Таблица 1
Количество участников ГИА-11 в 2019 году

№ п/п	Наименование учебного предмета	Количество выпускников текущего года участвующих в ЕГЭ по предмету	Количество участников ЕГЭ	Количество участников ГВЭ-11
1	Русский язык	18149	19058	368
2	Математика профильная	10514	11191	349
2	Математика базовая	7970	7970	0
3	Физика	3852	4060	0
4	Химия	2206	2389	0
5	Информатика и ИКТ	2535	2683	0
6	Биология	3192	3479	1
7	История	2699	2950	0
8	География	364	388	0
9	Английский язык	1677	1794	1
10	Немецкий язык	56	57	0
11	Французский язык	21	21	0
12	Обществознание	8781	9337	1
13	Испанский язык	1	1	0
14	Литература	1182	1406	0
15	Китайский язык	6	6	0

2. Ранжирование ОО по интегральным показателям качества подготовки выпускников (анализируется доля выпускников текущего года, набравших соответствующее количество тестовых баллов, полученных на ЕГЭ по трём предметам, кроме математики базового уровня)

Таблица 2.1.
Ранжирование ОО по интегральным показателям качества подготовки выпускников для ОО, где более 10 учащихся принимали участие в ЕГЭ

№ п/п	АТЕ	Краткое наименование ОО	ВТГ	ВТГ, получившие суммарно по трём предметам соответствующее количество тестовых баллов							
				до 160		от 161 до 220		от 221 до 260		от 251 до 300	
				чел.	%	чел.	%	чел.	%	чел.	%
1	г. Екатеринбург Верх-Исетский район	МАОУ гимназия № 9	129	3	2,33	25	19,38	28	21,71	73	56,59
2	г. Екатеринбург Кировский район	СУНЦ УрФУ	277	2	0,72	51	18,41	106	38,27	118	42,6
3	Новоуральский ГО	МАОУ «Гимназия № 41»	55	7	12,73	16	29,09	15	27,27	17	30,91
4	г. Екатеринбург Верх-Исетский район	МАОУ гимназия №2	85	7	8,24	26	30,59	29	34,12	24	28,24
5	Город Нижний Тагил	МАОУ Гимназия № 18	68	1	1,47	31	45,59	18	26,47	18	26,47
6	Город Нижний Тагил	МАОУ Политехническая гимназия	92	4	4,35	33	35,87	31	33,7	24	26,09

7	Камышловский ГО	МАОУ «Лицей № 5» КГО	31	7	22,58	12	38,71	4	12,9	8	25,81
8	г. Екатеринбург Кировский район	МАОУ Лицей № 130	90	2	2,22	29	32,22	36	40	23	25,56
9	Тавдинский ГО	МАОУ - СОШ № 2	13	5	38,46	4	30,77	1	7,69	3	23,08
10	г. Екатеринбург Железнодорожный район	МАОУ Гимназия № 104	74	5	6,76	29	39,19	23	31,08	17	22,97
11	г. Екатеринбург Ленинский район	МАОУ Гимназия № 70	67	4	5,97	31	46,27	17	25,37	15	22,39
12	г. Екатеринбург Кировский район	МАОУ гимназия № 35	104	9	8,65	45	43,27	27	25,96	23	22,12
13	г. Екатеринбург Орджоникидзевский район	МАОУ гимназия № 99	59	7	11,86	22	37,29	17	28,81	13	22,03
14	Новоуральский ГО	МАОУ «Гимназия»	50	3	6	22	44	14	28	11	22
15	ГО Верх-Нейвинский	МАОУ «СОШ им. А.Н. Арапова»	14	6	42,86	5	35,71	0	0	3	21,43
16	Город Нижний Тагил	МАОУ Лицей № 39	57	5	8,77	23	40,35	17	29,82	12	21,05
17	Невьянский ГО	МБОУ СОШ № 1 Невьянского ГО	19	3	15,79	9	47,37	3	15,79	4	21,05
18	г. Екатеринбург Ленинский район	МАОУ гимназия № 120	58	13	22,41	23	39,66	10	17,24	12	20,69
19	МО город Каменск-Уральский	Лицей № 10	49	7	14,29	21	42,86	11	22,45	10	20,41
20	Город Нижний Тагил	МБОУ СОШ №95	35	4	11,43	16	45,71	8	22,86	7	20
21	ГО Верхний Тагил	МАОУ СОШ № 4	20	5	25	10	50	1	5	4	20
22	ГО Первоуральск	МАОУ «Лицей № 21»	52	3	5,77	25	48,08	14	26,92	10	19,23
23	г. Екатеринбург Орджоникидзевский район	МАОУ СОШ № 68 с углубленным изучением отдельных предметов	52	13	25	19	36,54	10	19,23	10	19,23
24	МО город Каменск-Уральский	Средняя школа №35	26	12	46,15	14	53,85	3	11,54	5	19,23
25	г. Екатеринбург Октябрьский район	МАОУ Гимназия № 210 Корифей	42	10	23,81	12	28,57	12	28,57	8	19,05
26	Тавдинский ГО	МАОУ СОШ № 18	21	6	28,57	8	38,1	3	14,29	4	19,05
27	МО город Алапаевск	МАОУ СОШ № 1	16	1	6,25	9	56,25	3	18,75	3	18,75
28	г. Екатеринбург Орджоникидзевский район	МАОУ гимназия № 144	55	7	12,73	19	34,55	19	34,55	10	18,18
29	г. Екатеринбург Ленинский район	МАОУ Лицей № 109	45	10	22,22	15	33,33	12	26,67	8	17,78
30	Качканарский ГО	МОУ СОШ № 7	40	5	12,5	22	55	6	15	7	17,5
31	г. Екатеринбург Ленинский район	МБОУ гимназия № 161	63	13	20,63	27	42,86	12	19,05	11	17,46
32	г. Екатеринбург Октябрьский район	МАОУ - гимназия № 13	78	13	16,67	36	46,15	16	20,51	13	16,67
33	г. Екатеринбург Кировский район	МАОУ-Гимназия № 45	24	5	20,83	13	54,17	2	8,33	4	16,67
34	ГО Первоуральск	МАОУ СОШ № 1	24	11	45,83	7	29,17	2	8,33	4	16,67
35	ГО Богданович	МАОУ СОШ № 5	18	5	27,78	10	55,56	0	0	3	16,67
36	Город Нижний Тагил	МБОУ СОШ № 4	12	8	66,67	2	16,67	0	0	2	16,67
37	Город Нижний Тагил	МБОУ СОШ № 32 с углубленным изучением отдельных предметов	67	10	14,93	34	50,75	12	17,91	11	16,42
38	ГО Первоуральск	МАОУ «СОШ № 32 с углубленным изучением отдельных предметов»	55	11	20	24	43,64	11	20	9	16,36

39	Полевской ГО	МАОУ ПГО «СОШ № 13 с УИОП»	37	10	27,03	13	35,14	8	21,62	6	16,22
40	ГО Богданович	МОУ СОШ № 1	19	6	31,58	7	36,84	3	15,79	3	15,79
41	г. Екатеринбург Чкаловский район	МАОУ Лицей № 180	134	21	15,67	56	41,79	36	26,87	21	15,67
42	г. Екатеринбург Октябрьский район	МАОУ лицей № 110 им. Л. К. Гришиной	128	20	15,63	58	45,31	30	23,44	20	15,63
43	г. Екатеринбург Чкаловский район	МАОУ гимназия № 39 «Французская гимназия»	32	4	12,5	16	50	7	21,88	5	15,63
44	Город Нижний Тагил	МБОУ Лицей	52	3	5,77	26	50	15	28,85	8	15,38
45	ГО Ревда	МАОУ «СОШ № 10»	13	3	23,08	7	53,85	1	7,69	2	15,38
46	г. Екатеринбург Ленинский район	МАОУ СОШ № 10 с углубленным изучением отдельных предметов	53	13	24,53	26	49,06	6	11,32	8	15,09
47	г. Екатеринбург Орджоникидзевский район	МАОУК «Гимназия «Арт-Этюд»	40	5	12,5	20	50	9	22,5	6	15
48	Город Нижний Тагил	МБОУ СОШ № 25	20	6	30	8	40	3	15	3	15
49	МО город Ирбит	МАОУ «Школа № 10»	27	6	22,22	13	48,15	4	14,81	4	14,81
50	г. Екатеринбург Ленинский район	МАОУ СОШ № 64	41	6	14,63	23	56,1	6	14,63	6	14,63
51	г. Екатеринбург Ленинский район	МБОУ гимназия № 5	112	14	12,5	49	43,75	33	29,46	16	14,29
52	Асбестовский ГО	МАОУ СОШ № 4 с УИОП АГО	35	9	25,71	15	42,86	6	17,14	5	14,29
53	МО город Каменск-Уральский	Средняя школа № 21	21	5	23,81	10	47,62	3	14,29	3	14,29
54	г. Екатеринбург Железнодорожный район	МБОУ СОШ № 75	14	5	35,71	6	42,86	1	7,14	2	14,29
55	г. Екатеринбург Чкаловский район	МАОУ СОШ № 32	43	4	9,3	27	62,79	6	13,95	6	13,95
56	ГО Карпинск	МАОУ СОШ № 5	36	11	30,56	13	36,11	7	19,44	5	13,89
57	г. Екатеринбург Верх-Исетский район	МАОУ лицей № 12	130	22	16,92	61	46,92	29	22,31	18	13,85
58	Сысертский ГО	МАОО СОШ № 1	22	6	27,27	10	45,45	3	13,64	3	13,64
59	г. Екатеринбург Кировский район	МАОУ Гимназия № 108	52	7	13,46	27	51,92	11	21,15	7	13,46
60	Город Нижний Тагил	МАОУ СОШ № 5	45	10	22,22	16	35,56	13	28,89	6	13,33
61	МО город Алапаевск	МАОУ СОШ № 2	30	3	10	15	50	8	26,67	4	13,33
62	Невьянский ГО	МАОУ СОШ п. Цементный	15	2	13,33	7	46,67	4	26,67	2	13,33
63	Артемовский ГО	МАОУ «СОШ № 1»	15	7	46,67	5	33,33	1	6,67	2	13,33
64	ГО Богданович	МАОУ-СОШ № 2	23	5	21,74	11	47,83	4	17,39	3	13,04
65	Тавдинский ГО	МАОУ СОШ № 7	23	5	21,74	11	47,83	4	17,39	3	13,04
66	ГО Красноуфимск	МАОУ СШ 3	47	11	23,4	19	40,43	11	23,4	6	12,77
67	ГО Первоуральск	МАОУ СОШ № 7 с углубленным изучением отдельных предметов	94	20	21,28	43	45,74	19	20,21	12	12,77
68	ГО Верхний Тагил	МАОУ СОШ № 8	24	4	16,67	8	33,33	9	37,5	3	12,5
69	Невьянский ГО	МБОУ СОШ № 4	24	5	20,83	10	41,67	6	25	3	12,5
70	ГО Рефтинский	МАОУ «СОШ № 6»	24	3	12,5	12	50	5	20,83	3	12,5
71	МО город Ирбит	МАОУ «Школа № 13»	32	8	25	16	50	4	12,5	4	12,5
72	Талицкий ГО	МКОУ «Троицкая СОШ № 5»	32	13	40,63	12	37,5	3	9,38	4	12,5

73	Новоуральский ГО	МАОУ «Лицей № 56»	49	6	12,24	23	46,94	14	28,57	6	12,24
74	г. Екатеринбург Кировский район	МАОУ Лицей № 88	67	10	14,93	31	46,27	18	26,87	8	11,94
75	Невьянский ГО	МБОУ СОШ № 5	34	4	11,76	19	55,88	7	20,59	4	11,76
76	г. Екатеринбург Орджоникидзевский район	МАОУ СОШ №46	17	9	52,94	6	35,29	0	0	2	11,76
77	г. Екатеринбург Кировский район	МАОУ - Гимназия №47	60	7	11,67	29	48,33	17	28,33	7	11,67
78	ГО Ревда	ГБПОУ «СОМК»	26	0	0	14	53,85	9	34,62	3	11,54
79	Полевской ГО	МБОУ ПГО «СОШ № 17»	26	3	11,54	17	65,38	3	11,54	3	11,54
80	Верхнесалдинский ГО	Школа № 14	52	14	26,92	26	50	6	11,54	6	11,54
81	г. Екатеринбург Чкаловский район	МБОУ СОШ № 52	26	9	34,62	11	42,31	3	11,54	3	11,54
82	г. Екатеринбург Орджоникидзевский район	МАОУ Гимназия № 205	26	11	42,31	9	34,62	3	11,54	3	11,54
83	Асбестовский ГО	МБОУ «СОШ № 1 им. М. Горького»	26	8	30,77	13	50	2	7,69	3	11,54
84	Ачитский ГО	МКОУ АГО «Ачитская СОШ»	18	4	22,22	9	50	3	16,67	2	11,11
85	МО город Каменск-Уральский	Средняя школа № 16	27	11	40,74	10	37,04	3	11,11	3	11,11
86	Город Нижний Тагил	МАОУ Гимназия № 86	75	12	16	40	53,33	15	20	8	10,67
87	Город Нижний Тагил	МБОУ СОШ № 64	47	15	31,91	18	38,3	9	19,15	5	10,64
88	ГО Верхняя Пышма	МАОУ «СОШ № 2 с УИП»	66	13	19,7	30	45,45	17	25,76	7	10,61
89	ГО Верхняя Пышма	МАОУ «СОШ № 3»	19	4	21,05	9	47,37	4	21,05	2	10,53
90	г. Екатеринбург Железнодорожный район	МАОУ СОШ № 170 с углубленным изучением отдельных предметов	57	10	17,54	30	52,63	11	19,3	6	10,53
91	ГО Дегтярск	МАОУ СОШ № 16	19	3	15,79	11	57,89	3	15,79	2	10,53
92	МО город Алапаевск	МАОУ СОШ № 4	48	12	25	23	47,92	8	16,67	5	10,42
93	ГО «город Лесной»	МБОУ СОШ № 75	48	20	41,67	19	39,58	4	8,33	5	10,42
94	г. Екатеринбург Октябрьский район	МАОУ СОШ с углублённым изучением отдельных предметов № 53	30	2	6,67	20	66,67	5	16,67	3	10
95	МО город Каменск-Уральский	Средняя школа № 40	40	13	32,5	17	42,5	6	15	4	10
96	Режевской ГО	МБОУ СОШ № 3	20	8	40	7	35	3	15	2	10
97	г. Екатеринбург Октябрьский район	МАОУ Гимназия № 40	50	16	32	23	46	6	12	5	10
98	г. Екатеринбург Октябрьский район	МАОУ СОШ №26	20	7	35	9	45	2	10	2	10
99	ГО Карпинск	МАОУ СОШ № 16	30	12	40	12	40	3	10	3	10
100	ГО Красноуфимск	МБОУ СШ 9	20	10	50	6	30	2	10	2	10
101	Сысертский ГО	МАОУ СОШ № 23	30	14	46,67	13	43,33	1	3,33	3	10
102	Качканарский ГО	МОУ Лицей	41	12	29,27	18	43,9	7	17,07	4	9,76
103	Нижнесергинский МР	МКОУ СОШ №10 пгт. Верхние Серги	31	3	9,68	22	70,97	3	9,68	3	9,68
104	г. Екатеринбург Верх-Исетский район	МАОУ СОШ № 63	63	19	30,16	26	41,27	12	19,05	6	9,52
105	г. Екатеринбург Верх-Исетский район	МАОУ СОШ № 11	21	8	38,1	7	33,33	4	19,05	2	9,52

106	г. Екатеринбург Кировский район	МАОУ гимназия № 37	44	7	15,91	21	47,73	12	27,27	4	9,09
107	Бисертский ГО	МКОУ «Бисертская средняя школа №2»	11	5	45,45	3	27,27	2	18,18	1	9,09
108	Кушвинский ГО	МАОУ СОШ № 1	55	14	25,45	27	49,09	9	16,36	5	9,09
109	г. Екатеринбург Верх- Исетский район	МАОУ СОШ № 143	33	9	27,27	17	51,52	4	12,12	3	9,09
110	ГО Сухой Лог	МАОУ СОШ № 4	11	2	18,18	6	54,55	1	9,09	1	9,09
111	Таборинский МР	МКОУ «Таборинская СОШ»	11	7	63,64	2	18,18	1	9,09	1	9,09
112	г. Екатеринбург Кировский район	ЧОУ СОШ «Индра»	11	5	45,45	5	45,45	0	0	1	9,09
113	Город Нижний Тагил	МБОУ СОШ № 75/42	45	3	6,67	26	57,78	12	26,67	4	8,89
114	г. Екатеринбург Орджоникидзевский район	МАОУ СОШ № 178 с углубленным изучением отдельных предметов	45	14	31,11	20	44,44	7	15,56	4	8,89
115	г. Екатеринбург Ленинский район	МАОУ Лицей № 173	23	5	21,74	14	60,87	2	8,7	2	8,7
116	г. Екатеринбург Верх- Исетский район	МАОУ гимназия № 116	93	24	25,81	42	45,16	19	20,43	8	8,6
117	Тавдинский ГО	МАОУ СОШ №9	35	9	25,71	16	45,71	7	20	3	8,57
118	ГО Первоуральск	МАОУ СОШ № 4	35	9	25,71	18	51,43	5	14,29	3	8,57
119	ГО Красноуфимск	МБОУ СШ №2	47	8	17,02	24	51,06	11	23,4	4	8,51
120	ГО ЗАТО Свободный	МБОУ «СШ № 25»	47	21	44,68	21	44,68	1	2,13	4	8,51
121	г. Екатеринбург Железнодорожный район	ЧОУ - Гимназия №212	12	4	33,33	4	33,33	3	25	1	8,33
122	Новолялинский ГО	МАОУ НГО «СОШ №4»	36	12	33,33	14	38,89	7	19,44	3	8,33
123	Асбестовский ГО	МАОУ СОШ № 11	24	5	20,83	14	58,33	3	12,5	2	8,33
124	МО город Алапаевск	МАОУ СОШ № 12	24	8	33,33	11	45,83	3	12,5	2	8,33
125	Талицкий ГО	МКОУ «Талицкая СОШ № 55»	24	9	37,5	11	45,83	2	8,33	2	8,33
126	ГО Красноуральск	МАОУ СОШ № 6	48	15	31,25	26	54,17	3	6,25	4	8,33
127	ГО Верхняя Пышма	МАОУ «СОШ № 22»	73	28	38,36	27	36,99	12	16,44	6	8,22
128	г. Екатеринбург Октябрьский район	МАОУ - Гимназия № 94	49	11	22,45	26	53,06	8	16,33	4	8,16
129	ГО Первоуральск	МАОУ СОШ № 2	49	27	55,1	11	22,45	7	14,29	4	8,16
130	МО город Каменск- Уральский	Средняя школа № 15	49	10	20,41	30	61,22	5	10,2	4	8,16
131	Березовский ГО	БМАОУ СОШ №2	49	21	42,86	21	42,86	3	6,12	4	8,16
132	МО город Каменск- Уральский	Средняя школа № 25	25	5	20	13	52	5	20	2	8
133	г. Екатеринбург Кировский район	МБОУ СОШ № 82	25	12	48	9	36	2	8	2	8
134	Режевской ГО	МАОУ СОШ № 44	25	12	48	10	40	1	4	2	8
135	Серовский ГО	МАОУ СОШ № 1 С УИОП «Полифорум»	38	12	31,58	18	47,37	5	13,16	3	7,89
136	Полевской ГО	МАОУ ПГО «СОШ-Лицей № 4 «Интеллект»	38	19	50	14	36,84	2	5,26	3	7,89
137	Камышловский ГО	МАОУ «Школа № 3»	26	7	26,92	13	50	4	15,38	2	7,69
138	г. Екатеринбург Железнодорожный район	МАОУ СОШ №183	26	12	46,15	11	42,31	1	3,85	2	7,69
139	г. Екатеринбург Кировский район	МАОУ СОШ № 164	53	21	39,62	21	39,62	7	13,21	4	7,55

140	Новоуральский ГО	МАОУ «СОШ № 45»	53	27	50,94	15	28,3	7	13,21	4	7,55
141	ГО Сухой Лог	МАОУ СОШ № 17	40	8	20	20	50	9	22,5	3	7,5
142	г. Екатеринбург Октябрьский район	МАОУ СОШ № 62	40	16	40	19	47,5	2	5	3	7,5
143	ГО «город Лесной»	МБОУ СОШ № 71	27	12	44,44	8	29,63	5	18,52	2	7,41
144	г. Екатеринбург Ленинский район	МАОУ лицей № 3	54	14	25,93	28	51,85	8	14,81	4	7,41
145	г. Екатеринбург Чкаловский район	МАОУ гимназия № 177	68	19	27,94	29	42,65	15	22,06	5	7,35
146	ГО Верхняя Пышма	МАОУ «СОШ № 1»	68	13	19,12	37	54,41	13	19,12	5	7,35
147	Кировградский ГО	МАОУ СОШ № 1	41	7	17,07	23	56,1	8	19,51	3	7,32
148	МО город Каменск- Уральский	Кадетская школа Каменск- Уральский кадетский корпус	41	15	36,59	20	48,78	3	7,32	3	7,32
149	ГО «город Лесной»	МАОУ Лицей	55	4	7,27	30	54,55	17	30,91	4	7,27
150	МО город Каменск- Уральский	Средняя школа № 30	14	3	21,43	4	28,57	6	42,86	1	7,14
151	г. Екатеринбург Кировский район	МАОУ гимназия № 176	42	12	28,57	15	35,71	12	28,57	3	7,14
152	Артемовский ГО	МАОУ «Лицей № 21»	56	6	10,71	31	55,36	15	26,79	4	7,14
153	Сысертский ГО	МАОУ СОШ № 18	14	7	50	3	21,43	3	21,43	1	7,14
154	ГО Краснотурьинск	МАОУ «СОШ № 17»	28	6	21,43	16	57,14	4	14,29	2	7,14
155	Артинский ГО	МАОУ АГО «АСОШ №6»	14	4	28,57	7	50	2	14,29	1	7,14
156	г. Екатеринбург Орджоникидзевский район	МАОУ СОШ № 22	42	13	30,95	20	47,62	6	14,29	3	7,14
157	г. Екатеринбург Чкаловский район	МБОУ СОШ № 18	28	11	39,29	12	42,86	3	10,71	2	7,14
158	Ирбитское МО	МОУ «Зайковская СОШ №1»	14	4	28,57	8	57,14	1	7,14	1	7,14
159	г. Екатеринбург Чкаловский район	МБОУ СОШ №20	14	8	57,14	4	28,57	1	7,14	1	7,14
160	г. Екатеринбург Орджоникидзевский район	МАОУ Лицей № 128	71	12	16,9	39	54,93	15	21,13	5	7,04
161	МО город Каменск- Уральский	Средняя школа № 22	43	10	23,26	19	44,19	10	23,26	3	6,98
162	Город Нижний Тагил	МБОУ СОШ «ЦО №1»	29	13	44,83	11	37,93	3	10,34	2	6,9
163	г. Екатеринбург Кировский район	МАОУ СОШ № 134	29	6	20,69	19	65,52	2	6,9	2	6,9
164	Североуральский ГО	МАОУ «СОШ № 13»	29	11	37,93	14	48,28	2	6,9	2	6,9
165	ГО Среднеуральск	МКОУ-СОШ № 6	44	12	27,27	25	56,82	3	6,82	3	6,82
166	ГО Заречный	МАОУ ГО Заречный «СОШ №1»	30	9	30	15	50	4	13,33	2	6,67
167	г. Екатеринбург Октябрьский район	МАОУ Гимназия № 8	45	16	35,56	22	48,89	4	8,89	3	6,67
168	Город Нижний Тагил	МБОУ СОШ № 69	60	19	31,67	33	55	4	6,67	4	6,67
169	ГО Пелым	МКОУ СОШ № 1	15	6	40	8	53,33	0	0	1	6,67
170	ГО «город Лесной»	МБОУ СОШ № 67	15	10	66,67	4	26,67	0	0	1	6,67
171	ГО Среднеуральск	МКОУ - СОШ № 31	15	13	86,67	2	13,33	0	0	1	6,67
172	г. Екатеринбург Орджоникидзевский район	МБОУ СОШ №81	15	12	80	2	13,33	0	0	1	6,67
173	г. Екатеринбург Чкаловский район	МАОУ-СОШ № 91	48	16	33,33	16	33,33	13	27,08	3	6,25

174	Серовский ГО	МАОУ СОШ № 22	48	18	37,5	19	39,58	8	16,67	3	6,25
175	г. Екатеринбург Кировский район	Екатеринбургское суворовское военное училище	64	11	17,19	39	60,94	10	15,63	4	6,25
176	Город Нижний Тагил	МБОУ СОШ № 21 «Кадетская школа»	16	6	37,5	7	43,75	2	12,5	1	6,25
177	Березовский ГО	БМАОУ «Лицей № 7»	32	15	46,88	12	37,5	3	9,38	2	6,25
178	Сысертский ГО	МАОУ СОШ № 9	16	7	43,75	7	43,75	1	6,25	1	6,25
179	Город Нижний Тагил	МБОУ СОШ №1 им. Н.К. Крупской	16	10	62,5	5	31,25	0	0	1	6,25
180	МО город Каменск- Уральский	Средняя школа №34	50	13	26	24	48	10	20	3	6
181	Полевской ГО	МБОУ ПГО «СОШ № 18»	17	5	29,41	7	41,18	4	23,53	1	5,88
182	Артемовский ГО	МАОУ СОШ № 56	17	8	47,06	4	23,53	4	23,53	1	5,88
183	Полевской ГО	МАОУ ПГО «СОШ № 8»	34	12	35,29	14	41,18	6	17,65	2	5,88
184	Туринский ГО	МАОУ СОШ №1 г. Туринска	17	6	35,29	8	47,06	2	11,76	1	5,88
185	Сысертский ГО	МАОУ СОШ № 3	17	7	41,18	7	41,18	2	11,76	1	5,88
186	Кировградский ГО	МАОУ СОШ № 3	34	11	32,35	18	52,94	3	8,82	2	5,88
187	МО Алапаевское	МОУ «ВССОШ № 2»	17	7	41,18	8	47,06	1	5,88	1	5,88
188	г. Екатеринбург Ленинский район	МАОУ СОШ № 16	138	34	24,64	64	46,38	32	23,19	8	5,8
189	ГО Ревда	МАОУ «СОШ №28»	52	13	25	29	55,77	7	13,46	3	5,77
190	г. Екатеринбург Верх- Исетский район	МАОУ СОШ № 163	52	21	40,38	23	44,23	5	9,62	3	5,77
191	ГО Сухой Лог	МАОУ Гимназия № 1	35	11	31,43	10	28,57	12	34,29	2	5,71
192	ГО Верхняя Тура	МБОУ СОШ № 19	35	11	31,43	18	51,43	4	11,43	2	5,71
193	ГО Карпинск	МАОУ СОШ № 6	35	18	51,43	13	37,14	2	5,71	2	5,71
194	г. Екатеринбург Ленинский район	МАОУ СОШ №19	89	32	35,96	39	43,82	13	14,61	5	5,62
195	ГО Первоуральск	МАОУ СОШ № 9	18	6	33,33	8	44,44	3	16,67	1	5,56
196	г. Екатеринбург Верх- Исетский район	МАОУ СОШ №184 «Новая школа»	18	9	50	5	27,78	3	16,67	1	5,56
197	Серовский ГО	МАОУ СОШ № 15	18	4	22,22	11	61,11	2	11,11	1	5,56
198	Кушвинский ГО	МАОУ СОШ № 20	36	12	33,33	18	50	4	11,11	2	5,56
199	г. Екатеринбург Верх- Исетский район	МБОУ - СОШ № 25	18	6	33,33	9	50	2	11,11	1	5,56
200	Артемовский ГО	МАОУ «СОШ № 12»	18	11	61,11	4	22,22	2	11,11	1	5,56
201	Город Нижний Тагил	МБОУ СОШ № 7	18	7	38,89	10	55,56	0	0	1	5,56
202	г. Екатеринбург Чкаловский район	МАОУ Лицей № 135	91	17	18,68	47	51,65	22	24,18	5	5,49
203	г. Екатеринбург Железнодорожный район	МАОУ Гимназия № 174	55	28	50,91	17	30,91	7	12,73	3	5,45
204	МО город Ирбит	МБОУ «СОШ № 8»	19	3	15,79	8	42,11	7	36,84	1	5,26
205	МО город Каменск- Уральский	Средняя школа № 3	19	5	26,32	9	47,37	4	21,05	1	5,26
206	Режевской ГО	МБОУ СОШ № 7	19	6	31,58	8	42,11	4	21,05	1	5,26
207	Город Нижний Тагил	МБОУ СОШ № 80	19	10	52,63	5	26,32	3	15,79	1	5,26
208	Город Нижний Тагил	МАОУ СОШ № 61	38	10	26,32	21	55,26	4	10,53	2	5,26
209	Асбестовский ГО	Лицей № 9	19	8	42,11	8	42,11	2	10,53	1	5,26

210	г. Екатеринбург Железнодорожный район	МБОУ СОШ № 83	19	11	57,89	7	36,84	1	5,26	1	5,26
211	г. Екатеринбург Ленинский район	МАОУ Лицей №159	58	20	34,48	23	39,66	12	20,69	3	5,17
212	ГО Краснотурьинск	МАОУ СОШ № 24	39	10	25,64	21	53,85	5	12,82	2	5,13
213	г. Екатеринбург Верх-Исетский район	МАОУ-СОШ № 168	59	19	32,2	31	52,54	6	10,17	3	5,08
214	Волчанский ГО	МАОУ СОШ № 23	20	4	20	13	65	2	10	1	5
215	МО «Камышловский МР»	МКОУ Порошинская СОШ	20	11	55	8	40	0	0	1	5
216	ГО Верхняя Пышма	МАОУ «СОШ № 25»	20	11	55	7	35	0	0	1	5
217	г. Екатеринбург Кировский район	МАОУ-СОШ № 165	61	20	32,79	34	55,74	4	6,56	3	4,92
218	МО город Каменск-Уральский	Каменск-Уральская гимназия	41	12	29,27	22	53,66	5	12,2	2	4,88
219	г. Екатеринбург Орджоникидзевский район	МАОУ СОШ № 67 с углубленным изучением отдельных предметов	62	20	32,26	32	51,61	7	11,29	3	4,84
220	Новоуральский ГО	МАОУ «СОШ № 40»	62	29	46,77	24	38,71	6	9,68	3	4,84
221	ГО Первоуральск	МАОУ «СОШ № 5 с УИОП»	62	18	29,03	36	58,06	5	8,06	3	4,84
222	г. Екатеринбург Орджоникидзевский район	МАОУ лицей №100	83	14	16,87	45	54,22	20	24,1	4	4,82
223	МО город Каменск-Уральский	Средняя школа №31	21	3	14,29	10	47,62	7	33,33	1	4,76
224	Березовский ГО	БМАОУ лицей №3 «Альянс»	21	6	28,57	9	42,86	5	23,81	1	4,76
225	г. Екатеринбург Чкаловский район	МАОУ СОШ № 200	63	15	23,81	32	50,79	13	20,63	3	4,76
226	Артинский ГО	МАОУ «Артинский лицей»	21	4	19,05	13	61,9	3	14,29	1	4,76
227	ГО «город Лесной»	МАОУ СОШ № 72	21	10	47,62	9	42,86	1	4,76	1	4,76
228	Полевской ГО	МАОУ ПГО «Политехнический лицей №21 «Эрудит»	44	16	36,36	20	45,45	6	13,64	2	4,55
229	Артемовский ГО	МАОУ «СОШ № 8»	22	6	27,27	13	59,09	2	9,09	1	4,55
230	г. Екатеринбург Орджоникидзевский район	МБОУ СОШ № 107	22	12	54,55	7	31,82	2	9,09	1	4,55
231	Новоуральский ГО	МАОУ «Лицей № 58»	45	8	17,78	20	44,44	15	33,33	2	4,44
232	г. Екатеринбург Ленинский район	МАОУ СОШ № 65 с углубленным изучением отдельных предметов	23	11	47,83	7	30,43	4	17,39	1	4,35
233	МО город Ирбит	МБОУ «Школа № 18»	23	11	47,83	9	39,13	2	8,7	1	4,35
234	г. Екатеринбург Верх-Исетский район	МАОУ Гимназия № 202 «Менталитет»	47	13	27,66	22	46,81	10	21,28	2	4,26
235	ГО Ревда	МАОУ «Еврогимназия»	24	6	25	11	45,83	6	25	1	4,17
236	г. Екатеринбург Кировский район	МАОУ СОШ № 145 с углубленным изучением отдельных предметов	24	3	12,5	16	66,67	4	16,67	1	4,17
237	Нижнесергинский МР	МКОУ СОШ № 2 г. Нижние Серги	24	6	25	14	58,33	3	12,5	1	4,17
238	Нижнетуринский ГО	МАОУ НТГО «СОШ № 3»	24	10	41,67	10	41,67	3	12,5	1	4,17
239	МО город Каменск-Уральский	Средняя школа № 5	24	7	29,17	14	58,33	2	8,33	1	4,17
240	г. Екатеринбург Верх-Исетский район	МАОУ СОШ №23	24	13	54,17	8	33,33	2	8,33	1	4,17
241	Пышминский ГО	МБОУ ПГО «Пышминская СОШ»	48	31	64,58	11	22,92	4	8,33	2	4,17

242	Новоуральский ГО	МАОУ «СОШ № 57»	48	26	54,17	19	39,58	1	2,08	2	4,17
243	ГО Верхняя Пышма	МАОУ «СОШ № 33»	49	13	26,53	26	53,06	7	14,29	2	4,08
244	г. Екатеринбург Железнодорожный район	МАОУ гимназия № 155	49	19	38,78	24	48,98	4	8,16	2	4,08
245	ГО «город Лесной»	МАОУ СОШ № 76	50	7	14	27	54	14	28	2	4
246	г. Екатеринбург Орджоникидзевский район	МАОУ СОШ № 167	50	14	28	26	52	8	16	2	4
247	ГО Первоуральск	МАОУ СОШ № 6	25	6	24	15	60	3	12	1	4
248	Артемовский ГО	МБОУ «СОШ №9»	25	8	32	14	56	2	8	1	4
249	г. Екатеринбург Орджоникидзевский район	МАОУ СОШ № 138	51	18	35,29	23	45,1	8	15,69	2	3,92
250	Полевской ГО	МБОУ ПГО «СОШ № 14»	26	7	26,92	16	61,54	2	7,69	1	3,85
251	Город Нижний Тагил	МБОУ СОШ № 30	26	8	30,77	15	57,69	2	7,69	1	3,85
252	г. Екатеринбург Орджоникидзевский район	МАОУ СОШ № 117	26	7	26,92	17	65,38	1	3,85	1	3,85
253	ГО Ревда	МАОУ «СОШ № 3»	53	20	37,74	25	47,17	6	11,32	2	3,77
254	Североуральский ГО	МАОУ СОШ № 11	53	16	30,19	33	62,26	2	3,77	2	3,77
255	Серовский ГО	МАОУ СОШ № 20	27	9	33,33	13	48,15	4	14,81	1	3,7
256	МО город Каменск-Уральский	Средняя школа № 1	27	10	37,04	13	48,15	3	11,11	1	3,7
257	г. Екатеринбург Чкаловский район	МАОУ СОШ № 132	27	12	44,44	11	40,74	3	11,11	1	3,7
258	г. Екатеринбург Чкаловский район	МАОУ СОШ № 106	27	10	37,04	14	51,85	2	7,41	1	3,7
259	г. Екатеринбург Железнодорожный район	МАОУ СОШ № 147	27	11	40,74	13	48,15	2	7,41	1	3,7
260	Камышловский ГО	МАОУ «Школа № 1» КГО	27	14	51,85	11	40,74	1	3,7	1	3,7
261	г. Екатеринбург Октябрьский район	МАОУ СОШ № 28	27	19	70,37	6	22,22	1	3,7	1	3,7
262	г. Екатеринбург Октябрьский район	МАОУ СОШ № 76 с углубленным изучением отдельных предметов	55	17	30,91	28	50,91	8	14,55	2	3,64
263	Режевской ГО	МБОУ СОШ № 1	28	1	3,57	20	71,43	6	21,43	1	3,57
264	Новоуральский ГО	МАОУ «СОШ № 54»	28	7	25	16	57,14	4	14,29	1	3,57
265	Город Нижний Тагил	МАОУ СОШ № 9	28	1	3,57	23	82,14	3	10,71	1	3,57
266	г. Екатеринбург Орджоникидзевский район	МАОУ СОШ №77	28	13	46,43	11	39,29	3	10,71	1	3,57
267	Новоуральский ГО	МАОУ «СОШ № 49»	29	8	27,59	9	31,03	11	37,93	1	3,45
268	МО город Ирбит	МАОУ «Школа № 9»	29	4	13,79	16	55,17	8	27,59	1	3,45
269	г. Екатеринбург Чкаловский район	МАОУ СОШ № 105	29	8	27,59	12	41,38	8	27,59	1	3,45
270	г. Екатеринбург Чкаловский район	МАОУ СОШ № 44	29	9	31,03	15	51,72	4	13,79	1	3,45
271	г. Екатеринбург Чкаловский район	МАОУ СОШ № 102	29	10	34,48	16	55,17	2	6,9	1	3,45
272	г. Екатеринбург Железнодорожный район	МАОУ СОШ № 122	29	11	37,93	15	51,72	2	6,9	1	3,45
273	Серовский ГО	МАОУ СОШ № 27	59	18	30,51	30	50,85	9	15,25	2	3,39

274	Артинский ГО	МАОУ АГО «Артинская СОШ № 1»	30	12	40	10	33,33	7	23,33	1	3,33
275	ГО Краснотурьинск	МАОУ «СОШ № 32»	30	13	43,33	12	40	4	13,33	1	3,33
276	г. Екатеринбург Октябрьский район	МАОУ СОШ № 71	30	9	30	17	56,67	3	10	1	3,33
277	Североуральский ГО	МАОУ СОШ № 9	30	15	50	12	40	2	6,67	1	3,33
278	г. Екатеринбург Верх-Исетский район	МАОУ-СОШ № 141	30	14	46,67	15	50	0	0	1	3,33
279	г. Екатеринбург Ленинский район	МАОУ СОШ № 175	61	21	34,43	28	45,9	9	14,75	2	3,28
280	г. Екатеринбург Железнодорожный район	МАОУ СОШ №208 с углубленным изучением отдельных предметов	31	6	19,35	14	45,16	10	32,26	1	3,23
281	Арамилский ГО	МАОУ СОШ № 1	31	14	45,16	9	29,03	7	22,58	1	3,23
282	г. Екатеринбург Кировский район	МАОУ СОШ № 151 с углубленным изучением отдельных предметов	31	10	32,26	15	48,39	5	16,13	1	3,23
283	ГО Сухой Лог	МАОУ СОШ № 7	32	5	15,63	20	62,5	6	18,75	1	3,13
284	ГО Первоуральск	МАОУ СОШ № 15	64	27	42,19	25	39,06	10	15,63	2	3,13
285	Бисертский ГО	МКОУ «Бисертская средняя школа № 1»	33	14	42,42	13	39,39	5	15,15	1	3,03
286	Верхотурский ГО	ГБОУ СО «СОШ №3»	33	21	63,64	11	33,33	0	0	1	3,03
287	г. Екатеринбург Октябрьский район	МАОУ СОШ № 92	34	10	29,41	19	55,88	4	11,76	1	2,94
288	ГО Нижняя Салда	МАОУ ЦО № 7	35	16	45,71	14	40	4	11,43	1	2,86
289	Верхнесалдинский ГО	Школа № 2	71	15	21,13	41	57,75	13	18,31	2	2,82
290	г. Екатеринбург Ленинский район	МАОУ СОШ № 85	71	24	33,8	36	50,7	8	11,27	2	2,82
291	Талицкий ГО	МКОУ Талицкая СОШ № 1	36	10	27,78	14	38,89	11	30,56	1	2,78
292	Новоуральский ГО	МАОУ «СОШ № 48»	38	20	52,63	12	31,58	5	13,16	1	2,63
293	ГО Заречный	МАОУ ГО Заречный «СОШ №2»	39	13	33,33	16	41,03	9	23,08	1	2,56
294	ГО Богданович	МОУ СОШ № 3	39	24	61,54	6	15,38	8	20,51	1	2,56
295	ГО «город Лесной»	МБОУ СОШ №64	39	20	51,28	14	35,9	4	10,26	1	2,56
296	ГО Краснотурьинск	МАОУ «СОШ № 23 с углубленным изучением отдельных предметов»	40	17	42,5	17	42,5	5	12,5	1	2,5
297	Город Нижний Тагил	МАОУ СОШ № 40	40	21	52,5	14	35	4	10	1	2,5
298	Асбестовский ГО	МАОУ «СОШ № 24»	41	15	36,59	20	48,78	5	12,2	1	2,44
299	Кушвинский ГО	МАОУ СОШ № 6	43	21	48,84	14	32,56	7	16,28	1	2,33
300	г. Екатеринбург Верх-Исетский район	МАОУ СОШ № 121	45	16	35,56	22	48,89	6	13,33	1	2,22
301	Березовский ГО	БМАОУ СОШ №9	45	21	46,67	18	40	5	11,11	1	2,22
302	Город Нижний Тагил	МБОУ СОШ № 81	45	23	51,11	17	37,78	4	8,89	1	2,22
303	г. Екатеринбург Верх-Исетский район	МАОУ СОШ № 29	45	18	40	23	51,11	3	6,67	1	2,22
304	г. Екатеринбург Кировский район	МАОУ СОШ № 43 с углубленным изучением отдельных предметов	46	14	30,43	18	39,13	13	28,26	1	2,17
305	г. Екатеринбург Ленинский район	МАОУ - СОШ № 181	46	15	32,61	23	50	7	15,22	1	2,17
306	г. Екатеринбург Орджоникидзевский район	МАОУ СОШ № 113	49	17	34,69	25	51,02	6	12,24	1	2,04

307	Город Нижний Тагил	МБОУ СОШ № 44	51	23	45,1	22	43,14	5	9,8	1	1,96
308	г. Екатеринбург Ленинский район	МАОУ СОШ № 140	52	22	42,31	27	51,92	2	3,85	1	1,92
309	г. Екатеринбург Железнодорожный район	МАОУ СОШ № 166	54	19	35,19	28	51,85	6	11,11	1	1,85
310	г. Екатеринбург Чкаловский район	МБОУ СОШ № 86	54	19	35,19	29	53,7	5	9,26	1	1,85
311	Березовский ГО	БМАОУ «Гимназия №5»	54	27	50	22	40,74	4	7,41	1	1,85
312	г. Екатеринбург Железнодорожный район	МАОУ - СОШ № 148	56	20	35,71	31	55,36	4	7,14	1	1,79
313	г. Екатеринбург Орджоникидзевский район	НОУ СОШ Гелиос	11	3	27,27	4	36,36	4	36,36	0	0
314	Город Нижний Тагил	МБОУ СОШ № 10	14	4	28,57	6	42,86	4	28,57	0	0
315	Режевской ГО	МАОУ СОШ № 2	22	8	36,36	8	36,36	6	27,27	0	0
316	МО город Каменск- Уральский	Лицей № 9	26	1	3,85	18	69,23	7	26,92	0	0
317	Качканарский ГО	МОУ СОШ имени К.Н. Новикова	12	4	33,33	5	41,67	3	25	0	0
318	ГО Сухой Лог	МАОУ СОШ № 10	12	5	41,67	4	33,33	3	25	0	0
319	ГО Ревда	МАОУ «СОШ № 29»	25	4	16	15	60	6	24	0	0
320	МО Алапаевское	МОУ «Верхнесинячихинская СОШ №3»	25	4	16	15	60	6	24	0	0
321	МО город Каменск- Уральский	Средняя школа № 19	25	5	20	14	56	6	24	0	0
322	г. Екатеринбург Верх- Исетский район	МАОУ СОШ с углубленным изучением отдельных предметов № 74	21	7	33,33	9	42,86	5	23,81	0	0
323	ГО Первоуральск	МАОУ СОШ №12	13	4	30,77	6	46,15	3	23,08	0	0
324	МО Байкаловский МР	МАОУ «Байкаловская СОШ»	22	5	22,73	12	54,55	5	22,73	0	0
325	Малышевский ГО	МАОУ СОШ № 3	22	9	40,91	8	36,36	5	22,73	0	0
326	г. Екатеринбург Чкаловский район	МАОУ СОШ № 61 с УИП	18	5	27,78	9	50	4	22,22	0	0
327	Белоярский ГО	МАОУ «Белоярская СОШ №1»	14	2	14,29	9	64,29	3	21,43	0	0
328	Асбестовский ГО	МАОУ «СОШ №30»	28	6	21,43	16	57,14	6	21,43	0	0
329	Североуральский ГО	МАОУ СОШ № 8	38	13	34,21	17	44,74	8	21,05	0	0
330	г. Екатеринбург Кировский район	МАОУ СОШ № 157	19	7	36,84	8	42,11	4	21,05	0	0
331	МО город Каменск- Уральский	МАОУ «Средняя школа №17»	30	5	16,67	19	63,33	6	20	0	0
332	Нижнесергинский МР	МАОУ СП № 1 г. Михайловска	35	16	45,71	12	34,29	7	20	0	0
333	Березовский ГО	БМАОУ СОШ №33	11	2	18,18	7	63,64	2	18,18	0	0
334	МО Каменский ГО	МКОУ «Каменская средняя школа»	11	6	54,55	3	27,27	2	18,18	0	0
335	Артемовский ГО	МБОУ «СОШ № 3»	11	7	63,64	2	18,18	2	18,18	0	0
336	Талицкий ГО	МКОУ Буткинская СОШ	17	5	29,41	9	52,94	3	17,65	0	0
337	Туринский ГО	МАОУ СОШ № 3	17	7	41,18	7	41,18	3	17,65	0	0
338	Верхнесалдинский ГО	МБОУ «Средняя школа № 1»	23	7	30,43	12	52,17	4	17,39	0	0
339	ГО Краснотурьинск	МАОУ «СОШ № 9»	29	12	41,38	12	41,38	5	17,24	0	0
340	Режевской ГО	МАОУ СОШ № 10	18	4	22,22	11	61,11	3	16,67	0	0

341	ГО Первоуральск	МАОУ «СОШ № 26»	12	10	83,33	0	0	2	16,67	0	0
342	Город Нижний Тагил	МБОУ СОШ № 50	61	28	45,9	23	37,7	10	16,39	0	0
343	ГО Верхнее Дуброво	МАОУ «Верхнедубровская СОШ»	25	7	28	14	56	4	16	0	0
344	Сысертский ГО	МАОУ СОШ № 6	19	3	15,79	11	57,89	3	15,79	0	0
345	г. Екатеринбург Железнодорожный район	МАОУ СОШ № 30	19	14	73,68	2	10,53	3	15,79	0	0
346	г. Екатеринбург Орджоникидзевский район	МАОУ СОШ №136	13	2	15,38	9	69,23	2	15,38	0	0
347	г. Екатеринбург Железнодорожный район	МАОУ СОШ №4 с углубленным изучением отдельных предметов	26	6	23,08	16	61,54	4	15,38	0	0
348	Горноуральский ГО	МБОУ СОШ № 1	13	6	46,15	5	38,46	2	15,38	0	0
349	Серовский ГО	МАОУ СОШ № 14	40	18	45	16	40	6	15	0	0
350	Североуральский ГО	МАОУ «СОШ № 14»	40	26	65	8	20	6	15	0	0
351	ГО Красноуфимск	МБОУ СШ №1	62	20	32,26	33	53,23	9	14,52	0	0
352	МО город Каменск-Уральский	Средняя школа № 20	14	3	21,43	9	64,29	2	14,29	0	0
353	г. Екатеринбург Октябрьский район	МАОУ - СОШ № 7	28	8	28,57	16	57,14	4	14,29	0	0
354	ГО Красноуральск	МАОУ СОШ № 2	14	5	35,71	7	50	2	14,29	0	0
355	ГО Ревда	МАОУ «Гимназия № 25»	21	8	38,1	10	47,62	3	14,29	0	0
356	г. Екатеринбург Чкаловский район	МАОУ СОШ № 197	29	15	51,72	10	34,48	4	13,79	0	0
357	Новолялинский ГО	МАОУ НГО «СОШ № 12»	15	7	46,67	6	40	2	13,33	0	0
358	ГО Заречный	МКОУ ГО Заречный «СОШ № 7»	15	8	53,33	5	33,33	2	13,33	0	0
359	ГО Староуткинский	МКОУ «Староуткинская СОШ №13»	15	10	66,67	3	20	2	13,33	0	0
360	г. Екатеринбург Чкаловский район	МБОУ СОШ № 84	23	9	39,13	11	47,83	3	13,04	0	0
361	ГО Красноуральск	МАОУ СОШ № 8	23	11	47,83	9	39,13	3	13,04	0	0
362	Нижнетуринский ГО	МАОУ «НТГ»	23	13	56,52	7	30,43	3	13,04	0	0
363	ГО Рефтинский	МБОУ «СОШ №15»	23	14	60,87	6	26,09	3	13,04	0	0
364	г. Екатеринбург Чкаловский район	МАОУ - СОШ № 137	24	10	41,67	11	45,83	3	12,5	0	0
365	г. Екатеринбург Орджоникидзевский район	МБОУ СОШ № 27	24	12	50	9	37,5	3	12,5	0	0
366	г. Екатеринбург Орджоникидзевский район	МАОУ СОШ №66	16	9	56,25	5	31,25	2	12,5	0	0
367	Верхнесалдинский ГО	МБОУ СОШ № 6	41	16	39,02	20	48,78	5	12,2	0	0
368	Североуральский ГО	МАОУ СОШ №1	33	19	57,58	10	30,3	4	12,12	0	0
369	г. Екатеринбург Орджоникидзевский район	МБОУ СОШ № 115	25	11	44	11	44	3	12	0	0
370	Сосьвинский ГО	МБОУ СОШ № 1 р п Сосьва им Героя РФ Романова В В	25	16	64	6	24	3	12	0	0
371	г. Екатеринбург Чкаловский район	МАОУ СОШ № 142	17	3	17,65	12	70,59	2	11,76	0	0
372	Шалинский ГО	МБОУ «Шалинская СОШ № 90»	17	11	64,71	4	23,53	2	11,76	0	0

373	г. Екатеринбург Кировский район	МАОУ СОШ № 125	26	12	46,15	11	42,31	3	11,54	0	0
374	ГО Карпинск	МАОУ СОШ №2	26	15	57,69	8	30,77	3	11,54	0	0
375	Город Нижний Тагил	МБОУ СОШ № 71	18	4	22,22	12	66,67	2	11,11	0	0
376	Туринский ГО	МАОУ СОШ № 2	27	13	48,15	11	40,74	3	11,11	0	0
377	Город Нижний Тагил	МБОУ СОШ № 58	27	13	48,15	11	40,74	3	11,11	0	0
378	Шалинский ГО	МБОУ «Шалинская СОШ №45»	18	9	50	7	38,89	2	11,11	0	0
379	ГО Первоуральск	МАОУ СОШ № 20	18	11	61,11	5	27,78	2	11,11	0	0
380	ГО Рефтинский	МБОУ «СОШ №17»	19	6	31,58	12	63,16	2	10,53	0	0
381	Ирбитское МО	МОУ «Пионерская СОШ»	19	5	26,32	12	63,16	2	10,53	0	0
382	г. Екатеринбург Чкаловский район	МАОУ СОШ № 59	29	12	41,38	14	48,28	3	10,34	0	0
383	ГО Первоуральск	МАОУ СОШ № 10	29	16	55,17	10	34,48	3	10,34	0	0
384	г. Екатеринбург Чкаловский район	МАОУ - СОШ № 156	40	16	40	20	50	4	10	0	0
385	ГО Краснотурьинск	МАОУ СОШ № 19	41	21	51,22	16	39,02	4	9,76	0	0
386	Новолялинский ГО	МБОУ НГО «СОШ № 10»	21	9	42,86	10	47,62	2	9,52	0	0
387	Ивдельский ГО	МАОУ СОШ № 1 г. Ивделя	32	20	62,5	9	28,13	3	9,38	0	0
388	Артинский ГО	МБОУ «Свердловская средняя общеобразовательная школа»	11	2	18,18	8	72,73	1	9,09	0	0
389	Кушвинский ГО	МАОУ СОШ №10	22	11	50	9	40,91	2	9,09	0	0
390	Ирбитское МО	МОУ «Килачевская СОШ»	11	6	54,55	4	36,36	1	9,09	0	0
391	Город Нижний Тагил	МБОУ СОШ № 41	11	6	54,55	4	36,36	1	9,09	0	0
392	г. Екатеринбург Орджоникидзевский район	МБОУ СОШ № 72	11	7	63,64	3	27,27	1	9,09	0	0
393	ГО Дегтярск	МБОУ СОШ № 23	11	8	72,73	2	18,18	1	9,09	0	0
394	Нижнетуринский ГО	МАОУ НТГО «СОШ № 2»	12	5	41,67	6	50	1	8,33	0	0
395	г. Екатеринбург Чкаловский район	МАОУ СОШ № 87	24	13	54,17	9	37,5	2	8,33	0	0
396	г. Екатеринбург Ленинский район	МАОУ СОШ № 17 с углубленным изучением отдельных предметов	25	14	56	9	36	2	8	0	0
397	Город Нижний Тагил	МБОУ СОШ № 6 им. А.П. Бондина	13	5	38,46	7	53,85	1	7,69	0	0
398	Малышевский ГО	МАОУ СОШ № 19 МГО	13	6	46,15	6	46,15	1	7,69	0	0
399	МО «Камышловский МР»	МКОУ Обуховская СОШ	13	7	53,85	5	38,46	1	7,69	0	0
400	ГО Верхняя Пышма	МАОУ «СОШ № 9»	13	7	53,85	5	38,46	1	7,69	0	0
401	ГО Дегтярск	МАОУ СОШ № 30	13	9	69,23	3	23,08	1	7,69	0	0
402	Асбестовский ГО	Средняя школа № 2	13	10	76,92	2	15,38	1	7,69	0	0
403	Сысертский ГО	МАОУ СОШ № 7	14	4	28,57	9	64,29	1	7,14	0	0
404	г. Екатеринбург Ленинский район	МБОУ-СОШ №55	14	4	28,57	9	64,29	1	7,14	0	0
405	МО «Камышловский МР»	МКОУ Баранниковская СОШ	14	8	57,14	5	35,71	1	7,14	0	0
406	г. Екатеринбург Орджоникидзевский район	МБОУ СОШ № 49	14	11	78,57	2	14,29	1	7,14	0	0
407	г. Екатеринбург Октябрьский район	МАОУ СОШ № 14	29	12	41,38	15	51,72	2	6,9	0	0

408	Серовский ГО	МАОУ СОШ № 13	29	21	72,41	6	20,69	2	6,9	0	0
409	Березовский ГО	БМАОУ СОШ № 32	15	6	40	8	53,33	1	6,67	0	0
410	Горноуральский ГО	МАОУ СОШ № 5	15	9	60	5	33,33	1	6,67	0	0
411	ГО Первоуральск	МАОУ СОШ № 3	15	10	66,67	4	26,67	1	6,67	0	0
412	Белоярский ГО	МАОУ «Косулинская СОШ №8»	15	10	66,67	4	26,67	1	6,67	0	0
413	Город Нижний Тагил	МБОУ СОШ № 144	15	10	66,67	4	26,67	1	6,67	0	0
414	Новоуральский ГО	МАОУ «Школа-интернат № 53»	15	12	80	2	13,33	1	6,67	0	0
415	г. Екатеринбург Ленинский район	МАОУ - СОШ № 93	32	13	40,63	17	53,13	2	6,25	0	0
416	Асбестовский ГО	МАОУ «СОШ № 21»	16	7	43,75	8	50	1	6,25	0	0
417	г. Екатеринбург Верх-Исетский район	МБОУ СОШ № 6	16	10	62,5	5	31,25	1	6,25	0	0
418	г. Екатеринбург Кировский район	МБВСОУ ЦО «Творчество»	16	12	75	2	12,5	1	6,25	0	0
419	Верхотурский ГО	ГБОУ СО «Верхотурская гимназия»	17	5	29,41	11	64,71	1	5,88	0	0
420	ГО Сухой Лог	МАОУ СОШ № 5	17	8	47,06	8	47,06	1	5,88	0	0
421	МО город Каменск-Уральский	Средняя школа №7	17	11	64,71	5	29,41	1	5,88	0	0
422	Талицкий ГО	МКОУ «Троицкая СОШ № 50»	17	10	58,82	5	29,41	1	5,88	0	0
423	Серовский ГО	МБОУ СОШ № 11	17	14	82,35	2	11,76	1	5,88	0	0
424	ГО Первоуральск	МБОУ СОШ №11	17	16	94,12	0	0	1	5,88	0	0
425	Город Нижний Тагил	МБОУ СОШ № 55	18	9	50	8	44,44	1	5,56	0	0
426	Камышловский ГО	МАОУ «Школа №58» КГО	18	11	61,11	6	33,33	1	5,56	0	0
427	г. Екатеринбург Чкаловский район	ГБПОУ СО «УрТ «Рифей»	18	11	61,11	6	33,33	1	5,56	0	0
428	г. Екатеринбург Железнодорожный район	МБОУ СОШ № 127	18	12	66,67	5	27,78	1	5,56	0	0
429	МО город Каменск-Уральский	Средняя школа № 60	18	13	72,22	4	22,22	1	5,56	0	0
430	г. Екатеринбург Кировский район	МБОУ-СОШ № 36	19	9	47,37	9	47,37	1	5,26	0	0
431	Тугулымский ГО	МБОУ Юшалинская СОШ № 25	19	13	68,42	5	26,32	1	5,26	0	0
432	Качканарский ГО	МОУ СОШ № 3	19	14	73,68	4	21,05	1	5,26	0	0
433	Невьянский ГО	Вечерняя школа НГО	19	16	84,21	2	10,53	1	5,26	0	0
434	г. Екатеринбург Железнодорожный район	МАОУ СОШ № 50	20	14	70	5	25	1	5	0	0
435	г. Екатеринбург Железнодорожный район	МБОУ СОШ № 129	20	16	80	3	15	1	5	0	0
436	г. Екатеринбург Чкаловский район	МАОУ СОШ № 131	21	9	42,86	11	52,38	1	4,76	0	0
437	г. Екатеринбург Кировский район	МАОУ СОШ № 146	21	11	52,38	9	42,86	1	4,76	0	0
438	г. Екатеринбург Чкаловский район	МБОУ СОШ № 21	21	14	66,67	6	28,57	1	4,76	0	0
439	г. Екатеринбург Октябрьский район	МАОУ СОШ № 96	22	10	45,45	11	50	1	4,55	0	0
440	ГО «город Лесной»	МБОУ СОШ № 73	22	13	59,09	8	36,36	1	4,55	0	0

441	г. Екатеринбург Кировский район	МБОУ СОШ № 150	22	14	63,64	7	31,82	1	4,55	0	0
442	Город Нижний Тагил	МБОУ СОШ № 66	23	14	60,87	8	34,78	1	4,35	0	0
443	ГО Богданович	ГБПОУ СО БПТ ККШИ	23	19	82,61	3	13,04	1	4,35	0	0
444	г. Екатеринбург Орджоникидзевский район	МАОУ СОШ № 114	24	13	54,17	10	41,67	1	4,17	0	0
445	ГО Заречный	МАОУ ГО Заречный «СОШ №3»	48	27	56,25	19	39,58	2	4,17	0	0
446	Город Нижний Тагил	МБОУ СОШ № 45	25	13	52	11	44	1	4	0	0
447	Сысертский ГО	ГБОУ СО КШИ «СКК им. М.В. Банных»	26	18	69,23	7	26,92	1	3,85	0	0
448	Тугулымский ГО	МАОУ Тугулымская СОШ № 26	29	23	79,31	5	17,24	1	3,45	0	0
449	ГО Верхняя Пышма	МАОУ «СОШ № 4»	32	13	40,63	18	56,25	1	3,13	0	0
450	г. Екатеринбург Верх-Исетский район	МАОУ СОШ № 48	33	13	39,39	19	57,58	1	3,03	0	0
451	ГО Красноуральск	МАОУ СОШ № 1	33	25	75,76	5	15,15	1	3,03	0	0
452	г. Екатеринбург Верх-Исетский район	МАОУ СОШ № 171	39	17	43,59	21	53,85	1	2,56	0	0
453	г. Екатеринбург Ленинский район	ГАПОУ СО «УОР № 1»	43	32	74,42	10	23,26	1	2,33	0	0
454	г. Екатеринбург Кировский район	ГБОУ СО КШИ «Екатеринбургский кадетский корпус войск национальной гвардии Российской Федерации»	86	64	74,42	21	24,42	1	1,16	0	0
455	г. Екатеринбург Верх-Исетский район	МБВСОУ ВСОШ №185	91	83	91,21	7	7,69	1	1,1	0	0
456	Режевской ГО	МБОУ СОШ № 5	17	5	29,41	12	70,59	0	0	0	0
457	ГО Нижняя Салда	МОУГ	13	4	30,77	9	69,23	0	0	0	0
458	Качканарский ГО	Школа №2	19	7	36,84	12	63,16	0	0	0	0
459	ГО Первоуральск	МАОУ СОШ № 28	16	6	37,5	10	62,5	0	0	0	0
460	Город Нижний Тагил	МБОУ СОШ № 13	16	6	37,5	10	62,5	0	0	0	0
461	Пышминский ГО	МБОУ ПГО «Ощепковская СОШ»	11	5	45,45	6	54,55	0	0	0	0
462	Город Нижний Тагил	МБОУ СОШ № 36	11	5	45,45	6	54,55	0	0	0	0
463	Горноуральский ГО	МАОУ СОШ № 24	14	7	50	7	50	0	0	0	0
464	Артемовский ГО	МБОУ «СОШ № 14»	12	6	50	6	50	0	0	0	0
465	МО Каменский ГО	МАОУ «Покровская СОШ»	12	6	50	6	50	0	0	0	0
466	Слободо-Туринский МР	МАОУ «Слободо-Туринская СОШ № 2»	23	12	52,17	11	47,83	0	0	0	0
467	ГО Ревда	МАОУ «СОШ № 2»	21	11	52,38	10	47,62	0	0	0	0
468	г. Екатеринбург Орджоникидзевский район	МБОУ СОШ №95	15	8	53,33	7	46,67	0	0	0	0
469	Новоуральский ГО	МАОУ «СОШ с. Тарасково»	11	6	54,55	5	45,45	0	0	0	0
470	Город Нижний Тагил	МБОУ СОШ № 90	16	9	56,25	7	43,75	0	0	0	0
471	Полевской ГО	МБОУ ПГО «СОШ № 20»	19	11	57,89	8	42,11	0	0	0	0
472	Ирбитское МО	МАОУ Черновская СОШ	12	7	58,33	5	41,67	0	0	0	0
473	Город Нижний Тагил	МБОУ СОШ № 33	20	12	60	8	40	0	0	0	0
474	г. Екатеринбург Октябрьский район	МАОУ СОШ № 15	15	9	60	6	40	0	0	0	0

475	г. Екатеринбург Железнодорожный район	МБОУ СОШ № 179	18	11	61,11	7	38,89	0	0	0	0
476	Ивдельский ГО	МАОУ СОШ № 7 г. Ивделя	13	8	61,54	5	38,46	0	0	0	0
477	Асбестовский ГО	МБОУ СОШ № 18	13	8	61,54	5	38,46	0	0	0	0
478	Арамилский ГО	МБОУ «СОШ № 3»	13	8	61,54	5	38,46	0	0	0	0
479	г. Екатеринбург Ленинский район	МБОУ СОШ № 154	29	18	62,07	11	37,93	0	0	0	0
480	Арамилский ГО	МБОУ «СОШ № 4»	16	10	62,5	6	37,5	0	0	0	0
481	МО город Ирбит	МБОУ «Школа № 1»	11	7	63,64	4	36,36	0	0	0	0
482	Североуральский ГО	МАОУ «СОШ №15»	11	7	63,64	4	36,36	0	0	0	0
483	ГО Красноуральск	МБОУ СОШ № 1	11	7	63,64	4	36,36	0	0	0	0
484	Город Нижний Тагил	МБОУ СОШ №85	17	11	64,71	6	35,29	0	0	0	0
485	ГО Сухой Лог	МАОУ СОШ № 2	17	11	64,71	6	35,29	0	0	0	0
486	Серовский ГО	МБОУ СОШ с. Андриановичи	13	9	69,23	4	30,77	0	0	0	0
487	г. Екатеринбург Железнодорожный район	Школа-интернат №13 ОАО «РЖД»	13	9	69,23	4	30,77	0	0	0	0
488	Гаринский ГО	МКОУ ГСОШ	23	15	65,22	7	30,43	0	0	0	0
489	Невьянский ГО	МБОУ СОШ №3 НГО	11	8	72,73	3	27,27	0	0	0	0
490	Кировградский ГО	МАОУ СОШ № 2	23	17	73,91	6	26,09	0	0	0	0
491	г. Екатеринбург Октябрьский район	МАОУ СОШ № 97 им. А. В. Гуменюка	12	9	75	3	25	0	0	0	0
492	Белоярский ГО	МАОУ «Кочневская СОШ № 16»	12	9	75	3	25	0	0	0	0
493	ГО Краснотурьинск	МАОУ СОШ № 10	13	10	76,92	3	23,08	0	0	0	0
494	Город Нижний Тагил	МБОУ ГМ СОШ	13	10	76,92	3	23,08	0	0	0	0
495	Асбестовский ГО	МАОУ СОШ № 8 им. А. Г. Махнёва	13	10	76,92	3	23,08	0	0	0	0
496	Город Нижний Тагил	МБОУ СОШ № 20	18	14	77,78	4	22,22	0	0	0	0
497	Волчанский ГО	МАОУ СОШ № 26	14	11	78,57	3	21,43	0	0	0	0
498	МО город Каменск-Уральский	Средняя школа № 38	14	11	78,57	3	21,43	0	0	0	0
499	Верхотурский ГО	МАОУ «СОШ № 46»	14	11	78,57	3	21,43	0	0	0	0
500	Новолялинский ГО	МБОУ НГО «СОШ №2»	19	15	78,95	4	21,05	0	0	0	0
501	ГО Верхняя Пышма	ГБПОУ СО Верхнепышминский механико-технологический техникум «Юность»	20	16	80	4	20	0	0	0	0
502	Серовский ГО	МБОУ СОШ № 23	15	12	80	3	20	0	0	0	0
503	г. Екатеринбург Верх-Исетский район	МБОУ - СОШ № 57	22	18	81,82	4	18,18	0	0	0	0
504	Пышминский ГО	МБОУ ПГО «Боровлянская СОШ»	11	9	81,82	2	18,18	0	0	0	0
505	Сысертский ГО	МАОУ СОШ № 2	11	9	81,82	2	18,18	0	0	0	0
506	Нижнесергинский МР	МКОУ СОШ № 8 р. п. Атиг	11	8	72,73	2	18,18	0	0	0	0
507	ГО Краснотурьинск	МАОУ СОШ № 3	17	14	82,35	3	17,65	0	0	0	0
508	Новолялинский ГО	МАОУ НГО «СОШ № 1»	18	15	83,33	3	16,67	0	0	0	0
509	г. Екатеринбург Октябрьский район	МАОУ СОШ № 60	12	10	83,33	2	16,67	0	0	0	0

510	г. Екатеринбург Орджоникидзевский район	МБВСОУ ЦО № 224	19	16	84,21	3	15,79	0	0	0	0
511	Город Нижний Тагил	МБОУ СОШ № 49	23	20	86,96	3	13,04	0	0	0	0
512	Серовский ГО	Кадетская Ш-И	12	11	91,67	1	8,33	0	0	0	0
513	Город Нижний Тагил	МБОУ СОШ № 138	12	11	91,67	1	8,33	0	0	0	0
514	Верхотурский ГО	ГБОУ СО «СОШ № 2»	15	14	93,33	1	6,67	0	0	0	0
515	ГО Дегтярск	МКВСОУ «ВСОШ №4»	17	13	76,47	1	5,88	0	0	0	0
516	ГО Богданович	МАОУ (С) ОУ «Богдановичская ОСОШ»	19	17	89,47	1	5,26	0	0	0	0
517	ГО «город Лесной»	МБОУ СОШ № 74	21	20	95,24	1	4,76	0	0	0	0
518	ГО «город Лесной»	МБВСОУ ВСОШ №62	22	19	86,36	1	4,55	0	0	0	0
519	Город Нижний Тагил	МБОУ СОШ № 12	30	29	96,67	1	3,33	0	0	0	0
520	Сысертский ГО	МАОУ ВСОШ	22	24	109,09	0	0	0	0	0	0
521	Тугулымский ГО	МБОУ Тугулымская ВСОШ	14	14	100	0	0	0	0	0	0
522	г. Екатеринбург Чкаловский район	ГКОУ СО «Екатеринбургская ВШ № 2»	11	11	100	0	0	0	0	0	0
523	Артемковский ГО	МБОУ «СОШ №6»	26	25	96,15	0	0	0	0	0	0
524	ГО Краснотурьинск	ГКОУ СО «Краснотурьинская ВШ»	12	0	0	0	0	0	0	0	0

Таблица 2.2.

Ранжирование ОО по интегральным показателям качества подготовки выпускников для ОО, где не более 10 учащихся принимали участие в ЕГЭ

№ п/п	АТЕ	Краткое наименование ОО	ВТГ	ВТГ, получившие суммарно по трём предметам соответствующее количество тестовых баллов							
				до 160		от 161 до 220		от 221 до 260		от 251 до 300	
				чел.	%	чел.	%	чел.	%	чел.	%
1	Верхнесалдинский ГО	МКОУ СОШ № 12	2	0	0	1	50	0	0	1	50
2	МО «Камышловский МР»	МКОУ Октябрьская СОШ	3	1	33,33	1	33,33	0	0	1	33,33
3	Артемковский ГО	МБОУ «СОШ №18»	4	1	25	2	50	0	0	1	25
4	Турицкий ГО	Городищенская СОШ	4	2	50	1	25	0	0	1	25
5	Талицкий ГО	МКОУ Яровская СОШ	5	3	60	1	20	0	0	1	20
6	Полевской ГО	МБОУ ПГО «СОШ с. Полдневая»	6	2	33,33	2	33,33	1	16,67	1	16,67
7	Березовский ГО	БМАОУ СОШ № 29	6	2	33,33	2	33,33	1	16,67	1	16,67
8	Белоярский ГО	МБОУ «Большебрусная СОШ №7»	6	3	50	2	33,33	0	0	1	16,67
9	ГО Красноуфимск	ГБПОУ СО «КПК» Общеобразовательное отделение	7	2	28,57	3	42,86	1	14,29	1	14,29
10	Шалинский ГО	МБОУ «Шамарская СОШ № 26»	7	3	42,86	2	28,57	1	14,29	1	14,29
11	Горноуральский ГО	МБОУ СОШ № 6	8	3	37,5	3	37,5	1	12,5	1	12,5

12	Горноуральский ГО	МАОУ СОШ № 3	9	3	33,33	4	44,44	1	11,11	1	11,11
13	Сысертский ГО	МАОУ СОШ № 8	9	5	55,56	2	22,22	1	11,11	1	11,11
14	Нижнесергинский МР	МКОУ СОШ № 1 г. Нижние Серги	10	2	20	2	20	5	50	1	10
15	Невьянский ГО	МАОУ СОШ № 2	10	4	40	3	30	2	20	1	10
16	ГО Первоуральск	МАОУ «СОШ № 22»	10	4	40	5	50	0	0	1	10
17	Артемковский ГО	МБОУ «СОШ №19»	1	0	0	0	0	1	100	0	0
18	ГО Богданович	МАОУ Гарашкинская СОШ	1	0	0	0	0	1	100	0	0
19	МО Красноуфимский округ	МКОУ «Рахмангуловская СОШ»	3	0	0	1	33,33	2	66,67	0	0
20	Ачитский ГО	МКОУ АГО Большеутинская СОШ	2	0	0	1	50	1	50	0	0
21	ГО Богданович	МАОУ Коменская СОШ	2	0	0	1	50	1	50	0	0
22	Ачитский ГО	МКОУ АГО Русскопотамская СОШ	2	1	50	0	0	1	50	0	0
23	Ачитский ГО	МКОУ АГО Уфимская СОШ	7	2	28,57	2	28,57	3	42,86	0	0
24	МО Алапаевское	МОУ «Невьянская СОШ»	5	1	20	2	40	2	40	0	0
25	ГО Богданович	МАОУ - Грязновская СОШ	3	0	0	2	66,67	1	33,33	0	0
26	Качканарский ГО	МОУ Валериановская школа	6	2	33,33	2	33,33	2	33,33	0	0
27	Белоярский ГО	МАОУ «Студенческая СОШ №12»	3	1	33,33	1	33,33	1	33,33	0	0
28	МО Каменский ГО	МКОУ «Клевакинская СОШ»	3	1	33,33	1	33,33	1	33,33	0	0
29	Асбестовский ГО	МАОУСОШ № 16	10	4	40	3	30	3	30	0	0
30	Город Нижний Тагил	Школа-интернат №10 ОАО «РЖД»	8	1	12,5	5	62,5	2	25	0	0
31	Невьянский ГО	МБОУ СОШ с. Быньги	8	2	25	4	50	2	25	0	0
32	Режевской ГО	МБОУ СОШ № 13	8	3	37,5	3	37,5	2	25	0	0
33	ГО Ревда	ЧОУ «СОШ «Истоки»	9	5	55,56	2	22,22	2	22,22	0	0
34	МО Красноуфимский округ	МАОУ «Криулинская СОШ»	5	0	0	4	80	1	20	0	0
35	Ирбитское МО	МОУ «Знаменская СОШ»	5	0	0	4	80	1	20	0	0
36	МО Красноуфимский округ	МАОУ «Тавринская СОШ»	5	1	20	3	60	1	20	0	0
37	МО Каменский ГО	МАОУ «Колчеданская СОШ»	5	1	20	3	60	1	20	0	0
38	Асбестовский ГО	МБОУ «СОШ № 22 им. Н.И. Кузнецова» АГО, школа № 22 им. Н.И. Кузнецова	10	4	40	4	40	2	20	0	0
39	г. Екатеринбург Кировский район	МБОУ - СОШ № 24	10	4	40	4	40	2	20	0	0
40	г. Екатеринбург Кировский район	ЧОУ СОШ «Творчество»	5	2	40	2	40	1	20	0	0

41	Артинский ГО	МАОУ «Манчажская СОШ»	10	5	50	3	30	2	20	0	0
42	МО поселок Уральский	МОУ «СОШ пос. Уральский»	10	5	50	3	30	2	20	0	0
43	Березовский ГО	БМАОУ СОШ № 23	5	3	60	1	20	1	20	0	0
44	Артемовский ГО	МБОУ «СОШ №17»	5	3	60	1	20	1	20	0	0
45	Сысертский ГО	МАОУ СОШ № 10	6	3	50	2	33,33	1	16,67	0	0
46	МО Алапаевское	МОУ «Коптеловская СОШ»	6	3	50	2	33,33	1	16,67	0	0
47	Невьянский ГО	МБОУ СОШ п. Аять	6	4	66,67	1	16,67	1	16,67	0	0
48	МО Каменский ГО	МКОУ «Новоисетская СОШ»	7	1	14,29	5	71,43	1	14,29	0	0
49	МО Красноуфимский округ	МКОУ «Нижнеиргинская СОШ»	7	1	14,29	5	71,43	1	14,29	0	0
50	МО Красноуфимский округ	МАОУ «Приданниковская СОШ»	7	1	14,29	5	71,43	1	14,29	0	0
51	Кировградский ГО	МАОУ СОШ № 17	7	2	28,57	4	57,14	1	14,29	0	0
52	МО Алапаевское	МОУ «Деевская СОШ»	7	2	28,57	4	57,14	1	14,29	0	0
53	ГО Карпинск	МБОУ СОШ № 24	7	4	57,14	2	28,57	1	14,29	0	0
54	МО Байкаловский МР	МКОУ Ляпуновская СОШ	7	5	71,43	1	14,29	1	14,29	0	0
55	Ивдельский ГО	МАОУ СОШ № 2 г. Ивделя	8	2	25	5	62,5	1	12,5	0	0
56	Тавдинский ГО	МАОУ СОШ № 11	8	4	50	3	37,5	1	12,5	0	0
57	ГО Ревда	МБОУ «СОШ № 7»	8	5	62,5	2	25	1	12,5	0	0
58	Талицкий ГО	МКОУ «Талицкая СОШ №4»	8	7	87,5	0	0	1	12,5	0	0
59	г. Екатеринбург Орджоникидзевский район	МАОУ СОШ № 80	9	2	22,22	6	66,67	1	11,11	0	0
60	г. Екатеринбург Железнодорожный район	МБОУ СОШ №149	9	7	77,78	1	11,11	1	11,11	0	0
61	Белоярский ГО	МАОУ «Совхозная СОШ №10»	10	4	40	5	50	1	10	0	0
62	ГО Первоуральск	МБОУ СОШ № 16	10	5	50	4	40	1	10	0	0
63	Талицкий ГО	МКОУ «Троицкая СОШ № 62»	10	5	50	4	40	1	10	0	0
64	Нижнетуринский ГО	МБОУ «ИСОШ»	10	5	50	4	40	1	10	0	0
65	ГО Красноуральск	МАОУ СОШ № 3	10	7	70	2	20	1	10	0	0
66	МО Красноуфимский округ	МКОУ «Саранинская СОШ»	6	0	0	6	100	0	0	0	0
67	МО Красноуфимский округ	МАОУ «Натальинская СОШ»	5	0	0	5	100	0	0	0	0
68	МО Байкаловский МР	МКОУ Баженовская СОШ	4	0	0	4	100	0	0	0	0
69	МО Красноуфимский округ	МКОУ «Чатлыковская СОШ»	4	0	0	4	100	0	0	0	0
70	МО «Камышловский МР»	МКОУ Кочневская СОШ	2	0	0	2	100	0	0	0	0

71	МО Байкаловский МР	МКОУ Краснополянская СОШ	2	0	0	2	100	0	0	0	0
72	МО город Алапаевск	МБОУ СОШ № 5	1	0	0	1	100	0	0	0	0
73	Горноуральский ГО	МБОУ СОШ № 19	1	0	0	1	100	0	0	0	0
74	МО «Камышловский МР»	МКОУ Захаровская СОШ	1	0	0	1	100	0	0	0	0
75	Невьянский ГО	ГКОУ СО «Нижнетагильская ВШ № 1»	1	0	0	1	100	0	0	0	0
76	МО Красноуфимский округ	МКОУ «Ключиковская СОШ»	1	0	0	1	100	0	0	0	0
77	МО Байкаловский МР	МКОУ Нижне-Иленская СОШ	7	1	14,29	6	85,71	0	0	0	0
78	Ачитский ГО	МКОУ АГО «Заринская СОШ»	6	1	16,67	5	83,33	0	0	0	0
79	Горноуральский ГО	МБОУ СОШ № 14	5	1	20	4	80	0	0	0	0
80	Нижнесергинский МР	МБОУ ЦО «Наследие» с. Акбаш	5	1	20	4	80	0	0	0	0
81	МО Алапаевское	МОУ «Костинская СОШ»	5	1	20	4	80	0	0	0	0
82	Горноуральский ГО	МАОУ СОШ № 10	7	2	28,57	5	71,43	0	0	0	0
83	Сысертский ГО	МАОО СОШ № 5	7	2	28,57	5	71,43	0	0	0	0
84	Верхотурский ГО	МКОУ «Усть-Салдинская СОШ»	3	1	33,33	2	66,67	0	0	0	0
85	Нижнесергинский МР	МКОУ СОШ п. Красноармеец	3	1	33,33	2	66,67	0	0	0	0
86	ГО Карпинск	МБОУ СОШ № 33	3	1	33,33	2	66,67	0	0	0	0
87	ГО Богданович	МАОУ «Барабинская СОШ»	3	1	33,33	2	66,67	0	0	0	0
88	МО «Камышловский МР»	МКОУ Квашнинская СОШ	3	1	33,33	2	66,67	0	0	0	0
89	Артинский ГО	МБОУ «Поташкинская СОШ»	3	1	33,33	2	66,67	0	0	0	0
90	г. Екатеринбург Октябрьский район	ЧОУ Свято-Симеоновская гимназия	3	1	33,33	2	66,67	0	0	0	0
91	Белоярский ГО	МАОУ «Баженовская СОШ №96»	8	3	37,5	5	62,5	0	0	0	0
92	Нижнесергинский МР	МАОУ СШ № 2 г. Михайловска	8	3	37,5	5	62,5	0	0	0	0
93	Тавдинский ГО	МАОУ СОШ № 1	10	4	40	6	60	0	0	0	0
94	Ирбитское МО	МОУ «Киргинская СОШ»	5	2	40	3	60	0	0	0	0
95	ГО Верхняя Пышма	ГБОУ СО «Верхнепышминская школа-интернат им. С.А. Мартirosяна»	5	2	40	3	60	0	0	0	0
96	ГО Богданович	МОУ Байновская СОШ	7	3	42,86	4	57,14	0	0	0	0
97	Шалинский ГО	МБОУ «Колпаковская СОШ»	7	3	42,86	4	57,14	0	0	0	0
98	Новоуральский ГО	МАОУ «СОШ д. Починок»	7	3	42,86	4	57,14	0	0	0	0

99	Ирбитское МО	МОУ «Горкинская СОШ»	9	4	44,44	5	55,56	0	0	0	0
100	ГО Верхний Тагил	МАОУ СОШ № 10 имени воина-интернационалиста Александра Харламова	9	4	44,44	5	55,56	0	0	0	0
101	Сосьвинский ГО	МБОУ СОШ № 1 п. Восточный	10	5	50	5	50	0	0	0	0
102	Тугулымский ГО	МАОУ Луговская СОШ № 24	10	5	50	5	50	0	0	0	0
103	Шалинский ГО	Филиал МБОУ «Шамарская СОШ № 26» - «Платоновская СОШ»	8	4	50	4	50	0	0	0	0
104	Ивдельский ГО	МАОУ СОШ 3 г Ивделя п Полуночное	8	4	50	4	50	0	0	0	0
105	ГО Верхняя Пышма	МАОУ «СОШ № 16»	6	3	50	3	50	0	0	0	0
106	МО Байкаловский МР	МКОУ Городищенская СОШ	6	3	50	3	50	0	0	0	0
107	Белоярский ГО	МБОУ «Камышевская СОШ № 9»	4	2	50	2	50	0	0	0	0
108	Верхотурский ГО	МКОУ «Дерябинская СОШ»	4	2	50	2	50	0	0	0	0
109	Талицкий ГО	МКОУ «Пионерская СОШ»	4	2	50	2	50	0	0	0	0
110	Артемковский ГО	МБОУ СОШ № 4	4	2	50	2	50	0	0	0	0
111	МО Байкаловский МР	МКОУ Шадринская СОШ	4	2	50	2	50	0	0	0	0
112	Туринский ГО	МАОУ Липовская СОШ	4	2	50	2	50	0	0	0	0
113	Талицкий ГО	МКОУ Вновь-Юрмытская СОШ	2	1	50	1	50	0	0	0	0
114	Слободо-Туринский МР	МКОУ «Липчинская СОШ»	2	1	50	1	50	0	0	0	0
115	МО Красноуфимский округ	МКОУ «Сарсинская СОШ»	2	1	50	1	50	0	0	0	0
116	Режевской ГО	МБОУ СОШ № 46	2	1	50	1	50	0	0	0	0
117	Город Нижний Тагил	ГКОУ СО «Нижнетагильская ВШ № 2»	2	1	50	1	50	0	0	0	0
118	МО Красноуфимский округ	МКОУ «Новосельская СОШ»	2	1	50	1	50	0	0	0	0
119	Шалинский ГО	Филиал МБОУ «Шамарская СОШ №26» - «Рощинская СОШ»	2	1	50	1	50	0	0	0	0
120	Тавдинский ГО	МКОУ СО школа с. Кошуки	2	1	50	1	50	0	0	0	0
121	ГО Богданович	МАОУ «Волковская СОШ»	2	1	50	1	50	0	0	0	0
122	Режевской ГО	МБОУ СОШ № 4	9	5	55,56	4	44,44	0	0	0	0
123	Березовский ГО	БМАОУ СОШ № 10	9	5	55,56	4	44,44	0	0	0	0
124	Нижнесергинский МР	МКОУ СОШ № 13 р. п. Дружинино	9	5	55,56	4	44,44	0	0	0	0
125	Артинский ГО	МАОУ «Сажинская СОШ»	7	4	57,14	3	42,86	0	0	0	0
126	Артемковский ГО	МБОУ «СОШ №16»	7	4	57,14	3	42,86	0	0	0	0

127	Слободо-Туринский МР	МАОУ «Краснослободская СОШ»	7	4	57,14	3	42,86	0	0	0	0
128	МО Каменский ГО	МКОУ Маминская СОШ	7	4	57,14	3	42,86	0	0	0	0
129	МО Каменский ГО	МАОУ «Бродовская СОШ»	10	6	60	4	40	0	0	0	0
130	Пышминский ГО	МБОУ ПГО «Четкаринская СОШ»	10	6	60	4	40	0	0	0	0
131	Березовский ГО	БМАОУ СОШ №21	5	3	60	2	40	0	0	0	0
132	Кировградский ГО	МАОУ СОШ №9	5	3	60	2	40	0	0	0	0
133	Город Нижний Тагил	МБОУ СОШ № 77	5	3	60	2	40	0	0	0	0
134	Сысертский ГО	МАОУ СОШ № 16	5	3	60	2	40	0	0	0	0
135	МО Алапаевское	МОУ «Арамашевская СОШ имени М. Мантурова»	5	3	60	2	40	0	0	0	0
136	ГО Первоуральск	МБОУ СОШ № 36	5	3	60	2	40	0	0	0	0
137	Город Нижний Тагил	МБОУ СОШ № 38	5	3	60	2	40	0	0	0	0
138	ГО Верхняя Пышма	МАОУ «СОШ № 7»	5	3	60	2	40	0	0	0	0
139	МО Алапаевское	МКОУ «Кировская СОШ»	5	3	60	2	40	0	0	0	0
140	Горноуральский ГО	МБОУ СОШ № 21	5	3	60	2	40	0	0	0	0
141	Ирбитское МО	МОУ «Ключевская СОШ»	8	5	62,5	3	37,5	0	0	0	0
142	Ачитский ГО	МКОУ АГО «Бакряжская СОШ»	8	5	62,5	3	37,5	0	0	0	0
143	Белоярский ГО	МАОУ «Белоярская СОШ №18»	8	5	62,5	3	37,5	0	0	0	0
144	Серовский ГО	МБОУ СОШ № 21	9	6	66,67	3	33,33	0	0	0	0
145	г. Екатеринбург Железнодорожный район	МБОУ СОШ №119	9	6	66,67	3	33,33	0	0	0	0
146	Махнёвское МО	МКОУ «Махнёвская СОШ»	6	4	66,67	2	33,33	0	0	0	0
147	Березовский ГО	БМАОУ СОШ №1	6	4	66,67	2	33,33	0	0	0	0
148	ГО Красноуральск	МБОУ СОШ № 2	6	4	66,67	2	33,33	0	0	0	0
149	ГО Первоуральск	МБОУ СОШ № 29	6	4	66,67	2	33,33	0	0	0	0
150	ГО Нижняя Салда	МБОУ «СОШ № 5»	6	4	66,67	2	33,33	0	0	0	0
151	МО Каменский ГО	МКОУ «Травянская средняя школа»	6	4	66,67	2	33,33	0	0	0	0
152	МО Красноуфимский округ	МАОУ «Бугалышская СОШ»	3	2	66,67	1	33,33	0	0	0	0
153	МО Каменский ГО	МКОУ «Пироговская СОШ»	3	2	66,67	1	33,33	0	0	0	0
154	Артинский ГО	МАОУ «Староартинская СОШ»	3	2	66,67	1	33,33	0	0	0	0
155	Кировградский ГО	ФКОУ СОШ ГУФСИН России по Свердловской области	3	2	66,67	1	33,33	0	0	0	0
156	Горноуральский ГО	МБОУ СОШ № 7	3	2	66,67	1	33,33	0	0	0	0
157	Нижнетуринский ГО	МБОУ «СОШ № 1»	10	7	70	3	30	0	0	0	0

158	Белоярский ГО	МБОУ «Бруснянская СОШ №6»	7	5	71,43	2	28,57	0	0	0	0
159	ГО Богданович	МАОУ Троицкая СОШ	7	5	71,43	2	28,57	0	0	0	0
160	Талицкий ГО	МКОУ «Горбуновская СОШ»	7	5	71,43	2	28,57	0	0	0	0
161	Слободо-Туринский МР	МКОУ «Слободо-Туринская СОШ № 1»	7	5	71,43	2	28,57	0	0	0	0
162	Слободо-Туринский МР	МАОУ «Сладковская СОШ»	7	5	71,43	2	28,57	0	0	0	0
163	Пышминский ГО	МБОУ ПГО «Печеркинская СОШ»	8	6	75	2	25	0	0	0	0
164	г. Екатеринбург Железнодорожный район	МБОУ СОШ № 221	4	3	75	1	25	0	0	0	0
165	Нижнесергинский МР	МКОУ СОШ с. Кленовское	4	3	75	1	25	0	0	0	0
166	Ирбитское МО	МКОУ Харловская СОШ	4	3	75	1	25	0	0	0	0
167	Тугулымский ГО	МБОУ Яровская СОШ №30	4	3	75	1	25	0	0	0	0
168	Белоярский ГО	МБОУ «Белоярская СОШ №14»	4	3	75	1	25	0	0	0	0
169	Тугулымский ГО	МБОУ Заводоуспенская СОШ № 23	4	3	75	1	25	0	0	0	0
170	ГО Сухой Лог	МБОУ ЗСОШ № 8	4	2	50	1	25	0	0	0	0
171	Тугулымский ГО	МАОУ Верховинская СОШ № 29	9	7	77,78	2	22,22	0	0	0	0
172	Верхнесалдинский ГО	МБОУ «Школа-интернат №9»	9	7	77,78	2	22,22	0	0	0	0
173	Город Нижний Тагил	МБОУ СОШ № 8	9	7	77,78	2	22,22	0	0	0	0
174	МО город Алапаевск	МБОУ СОШ № 15	10	8	80	2	20	0	0	0	0
175	Горноуральский ГО	МБОУ СОШ № 4	5	4	80	1	20	0	0	0	0
176	Режевской ГО	МБОУ СОШ № 9	5	4	80	1	20	0	0	0	0
177	г. Екатеринбург Орджоникидзевский район	МБОУ СОШ № 98	5	4	80	1	20	0	0	0	0
178	Белоярский ГО	МБОУ «ВСОШ»	5	4	80	1	20	0	0	0	0
179	Нижнесергинский МР	МКОУ СОШ № 3 г. Нижние Серги	5	4	80	1	20	0	0	0	0
180	ГО Богданович	МОУ-СОШ № 4	5	4	80	1	20	0	0	0	0
181	ГО Сухой Лог	МБОУ ВСОШ	6	7	116,67	1	16,67	0	0	0	0
182	Березовский ГО	БМАОУ СОШ № 11	6	5	83,33	1	16,67	0	0	0	0
183	г. Екатеринбург Орджоникидзевский район	МБОУ СОШ № 112	6	5	83,33	1	16,67	0	0	0	0
184	МО Алапаевское	МКОУ «Самоцветская СОШ»	6	5	83,33	1	16,67	0	0	0	0
185	Пышминский ГО	МБОУ ПГО «Черемышская СОШ»	6	5	83,33	1	16,67	0	0	0	0
186	ГО Сухой Лог	МБОУ СОШ № 3	7	6	85,71	1	14,29	0	0	0	0

187	ГО Верхняя Пышма	МАОУ «СОШ № 24»	7	6	85,71	1	14,29	0	0	0	0
188	МО «Камышловский МР»	МКОУ Скатынская СОШ	8	7	87,5	1	12,5	0	0	0	0
189	ГО Богданович	МАОУ школа-интернат № 9	9	8	88,89	1	11,11	0	0	0	0
190	Сосьвинский ГО	МБОУ СОШ № 4	10	9	90	1	10	0	0	0	0
191	Горноуральский ГО	МБОУ СОШ № 2	10	9	90	1	10	0	0	0	0
192	Сосьвинский ГО	МБОУ СОШ № 2 п. Восточный	9	9	100	0	0	0	0	0	0
193	Качканарский ГО	ГБПОУ СО «Качканарский горно-промышленный колледж»	8	8	100	0	0	0	0	0	0
194	Серовский ГО	МБОУ СОШ п. Красноглинный	7	7	100	0	0	0	0	0	0
195	Серовский ГО	МБОУ СОШ п. Красноярка	5	5	100	0	0	0	0	0	0
196	ГО Богданович	МАОУ - Тыгшская СОШ	5	5	100	0	0	0	0	0	0
197	Слободо-Туринский МР	МКОУ «Усть-Ницинская СОШ»	5	5	100	0	0	0	0	0	0
198	Талицкий ГО	МКОУ «Кузнецовская СОШ»	5	5	100	0	0	0	0	0	0
199	Сосьвинский ГО	МБОУ СОШ с. Кошай	4	4	100	0	0	0	0	0	0
200	Новолялинский ГО	МКОУ НГО «Павдинская СОШ»	4	4	100	0	0	0	0	0	0
201	Город Нижний Тагил	МБОУ СОШ № 48	4	4	100	0	0	0	0	0	0
202	Ирбитское МО	МОУ «Речкаловская СОШ»	4	4	100	0	0	0	0	0	0
203	Невьянский ГО	МБОУ СОШ село Аятское	4	4	100	0	0	0	0	0	0
204	Верхотурский ГО	МАОУ «Пролетарская СОШ»	4	4	100	0	0	0	0	0	0
205	Тугулымский ГО	МБОУ Двинская СОШ № 28	3	3	100	0	0	0	0	0	0
206	МО Байкаловский МР	МАОУ Еланская СОШ	3	3	100	0	0	0	0	0	0
207	Ивдельский ГО	МКОУ СОШ № 19 г. Ивделя п. Сама	3	3	100	0	0	0	0	0	0
208	Сысертьский ГО	МАОУ СОШ № 19	3	3	100	0	0	0	0	0	0
209	МО Каменский ГО	МКОУ «Рыбниковская средняя школа»	3	3	100	0	0	0	0	0	0
210	Тугулымский ГО	МАОУ Ошкуковская СОШ № 31	3	3	100	0	0	0	0	0	0
211	МО Алапаевское	МКОУ «Голубковская СОШ имени С. Устинова»	3	3	100	0	0	0	0	0	0
212	Верхотурский ГО	МКОУ «Кордюковская СОШ»	3	3	100	0	0	0	0	0	0
213	Слободо-Туринский МР	МКОУ «Ницинская СОШ»	3	3	100	0	0	0	0	0	0
214	Нижнесергинский МР	МКОУ СОШ п. Ключевая	2	2	100	0	0	0	0	0	0

215	Ирбитское МО	МОУ «Дубская СОШ»	2	2	100	0	0	0	0	0	0
216	Город Нижний Тагил	МАОУ средняя общеобразовательная школа № 9 п. Уралец	2	2	100	0	0	0	0	0	0
217	г. Екатеринбург Ленинский район	ГБОУ СО Екатеринбургская школа-интернат «Эверест»	2	2	100	0	0	0	0	0	0
218	Туринский ГО	МАОУ Ленская СОШ	2	2	100	0	0	0	0	0	0
219	Кушвинский ГО	МАОУ СОШ № 4	2	2	100	0	0	0	0	0	0
220	Пышминский ГО	МБОУ ПГО «Трифоновская СОШ»	2	2	100	0	0	0	0	0	0
221	ГО Пелым	МКОУ СОШ № 2	2	2	100	0	0	0	0	0	0
222	Невьянский ГО	МБОУ СОШ п Калиново	2	2	100	0	0	0	0	0	0
223	Тугулымский ГО	МБОУ Ертарская СОШ № 27	2	2	100	0	0	0	0	0	0
224	г. Екатеринбург Верх-Исетский район	ГКОУ СО «Школа-интернат № 17»	2	2	100	0	0	0	0	0	0
225	ГО Богданович	МАОУ Чернокозовская СОШ	2	2	100	0	0	0	0	0	0
226	МО Каменский ГО	МКОУ «РВСОШ»	2	2	100	0	0	0	0	0	0
227	Верхотурский ГО	МКОУ «Красногорская СОШ»	2	2	100	0	0	0	0	0	0
228	Тавдинский ГО	МКОУ СОШ п. Азанка	2	2	100	0	0	0	0	0	0
229	Артинский ГО	МБОУ «Малотавринская СОШ»	1	1	100	0	0	0	0	0	0
230	Туринский ГО	МАОУ Чукреевская средняя общеобразовательная школа	1	1	100	0	0	0	0	0	0
231	МО Красноуфимский округ	МКОУ «Ювинская СОШ»	1	1	100	0	0	0	0	0	0
232	Сосьвинский ГО	МБОУ СОШ село Романово	1	1	100	0	0	0	0	0	0
233	Нижнесергинский МР	МКОУ СОШ с. Первомайское	1	1	100	0	0	0	0	0	0
234	Город Нижний Тагил	МБОУ СОШ № 65	1	1	100	0	0	0	0	0	0
235	Город Нижний Тагил	МКОУ СОШ № 11	1	1	100	0	0	0	0	0	0
236	Ачитский ГО	МКОУ АГО «Афанасьевская СОШ»	1	1	100	0	0	0	0	0	0
237	ГО Богданович	МАОУ Ильинская СОШ	1	1	100	0	0	0	0	0	0
238	МО «Камышловский МР»	МКОУ Аксарихинская СОШ	1	1	100	0	0	0	0	0	0
239	Ирбитское МО	МОУ «Бердюгинская СОШ»	6	5	83,33	0	0	0	0	0	0
240	МО город Каменск-Уральский	ВСОШ №1	8	0	0	0	0	0	0	0	0
241	Новолялинский ГО	ГКОУ «Новолялинская ВШ»	7	0	0	0	0	0	0	0	0

ЧАСТЬ II

Методический анализ результатов ГИА-11 по информатике

Далее приведена типовая структура отчета по учебному предмету

РАЗДЕЛ 1. ХАРАКТЕРИСТИКА УЧАСТНИКОВ ЕГЭ ПО ИНФОРМАТИКЕ

1.1. Количество участников ЕГЭ по информатике (за последние 3 года)

Таблица 3

2017		2018		2019	
чел.	% от общего числа участников	чел.	% от общего числа участников	чел.	% от общего числа участников
1788	9,63	2170	11,21	2684	13,44



1.2. Процентное соотношение юношей и девушек, участвующих в ЕГЭ

Таблица 4

Пол	2017		2018		2019	
	чел.	% от общего числа участников	чел.	% от общего числа участников	чел.	% от общего числа участников
Женский		26,89		25,18		25,16
Мужской		73,11		74,82		74,84

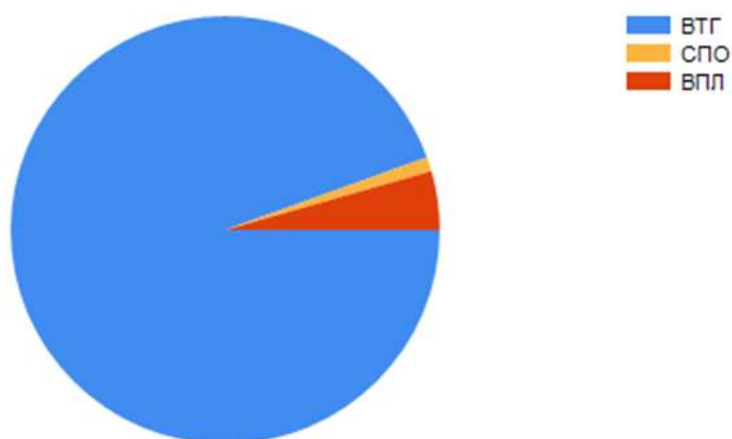


1.3. Количество участников ЕГЭ в регионе по категориям

Таблица 5

Всего участников ЕГЭ по предмету	2684
Из них:	2534
выпускников текущего года, обучающихся по программам СОО	30
выпускников текущего года, обучающихся по программам СПО	119
выпускников прошлых лет	20
участников с ограниченными возможностями здоровья	1
выпускник общеобразовательной организации, не завершивший среднее общее образование (не прошедший ГИА)	

Участники ЕГЭ в регионе по категориям



1.4. Количество участников ЕГЭ по типам ОО

Таблица 6

Всего участников	2684
Из них:	
– выпускники лицеев	384
– выпускники СОШ	1263
– выпускники гимназий	348
– выпускники СОШ с углубленным изучением отдельных предметов	387
– выпускники средней общеобразовательной школы-интерната	4
– выпускники кадетской школы-интерната	5
– выпускники специальной (коррекционной) школы-интерната	1
– выпускники вечерней(сменной) общеобразовательной школы	5
– выпускники техникумов	3
– выпускники колледжей	6
– выпускники университета (СУНЦ)	130
– выпускники других ОУ	145
– выпускники института	3

Выпускники текущего года, участники ЕГЭ в Свердловской области по типам образовательных организаций



1.5. Количество участников ЕГЭ по предмету по АТЕ региона

АТЕ	Количество участников по информатике	% от общего числа участников в регионе
Арамилский ГО	5	0,19
Артемовский ГО	27	1,01
Артинский ГО	17	0,63
Асбестовский ГО	37	1,38
Ачитский ГО	1	0,04
Белоярский ГО	11	0,41
Березовский ГО	45	1,68
Бисертский ГО	12	0,45
Верхнесалдинский ГО	43	1,6
Верхотурский ГО	8	0,3
Волчанский ГО	2	0,07
г. Екатеринбург	1	0,04
г. Екатеринбург Верх-Исетский район	174	6,48
г. Екатеринбург Железнодорожный район	81	3,02
г. Екатеринбург Кировский район	359	13,38
г. Екатеринбург Ленинский район	215	8,01
г. Екатеринбург Октябрьский район	114	4,25
г. Екатеринбург Орджоникидзевский район	188	7,00

г. Екатеринбург Чкаловский район	169	6,3
ГО «город Лесной»	47	1,75
ГО Богданович	12	0,45
ГО Верх-Нейвинский	1	0,04
ГО Верхний Тагил	7	0,26
ГО Верхняя Пышма	52	1,94
ГО Верхняя Тура	3	0,11
ГО Дегтярск	3	0,11
ГО Заречный	12	0,45
ГО ЗАТО Свободный	1	0,04
ГО Карпинск	12	0,45
ГО Краснотурьинск	15	0,56
ГО Красноуральск	6	0,22
ГО Красноуфимск	28	1,04
ГО Нижняя Салда	6	0,22
ГО Первоуральск	87	3,24
ГО Ревда	34	1,27
ГО Рефтинский	13	0,48
ГО Среднеуральск	5	0,19
ГО Староуткинский	1	0,04
ГО Сухой Лог	22	0,82
Горноуральский ГО	5	0,19
Город Нижний Тагил	240	8,94
Ивдельский ГО	4	0,15
Ирбитское МО	5	0,19
Камышловский ГО	10	0,37
Качканарский ГО	17	0,63
Кировградский ГО	9	0,34
Кушвинский ГО	21	0,78
Малышевский ГО	5	0,19
Махнёвское МО	1	0,04
МО «Камышловский МР»	2	0,07
МО Алапаевское	4	0,15
МО Байкаловский МР	5	0,19
МО город Алапаевск	14	0,52
МО город Ирбит	27	1,01
МО город Каменск-Уральский	121	4,51
МО Каменский ГО	6	0,22
МО Красноуфимский округ	8	0,3
МО поселок Уральский	1	0,04

Невьянский ГО	8	0,3
Нижнесергинский МР	19	0,71
Нижнетуринский ГО	7	0,26
Новолялинский ГО	10	0,37
Новоуральский ГО	72	2,68
Полевской ГО	31	1,15
Пышминский ГО	4	0,15
Режевской ГО	14	0,52
Североуральский ГО	34	1,27
Серовский ГО	28	1,04
Слободо-Туринский МР	6	0,22
Сосьвинский ГО	1	0,04
Сысертский ГО	24	0,89
Таборинский МР	1	0,04
Тавдинский ГО	13	0,48
Талицкий ГО	18	0,67
Тугулымский ГО	3	0,11
Туринский ГО	3	0,11
Шалинский ГО	7	0,26

Таблица 7

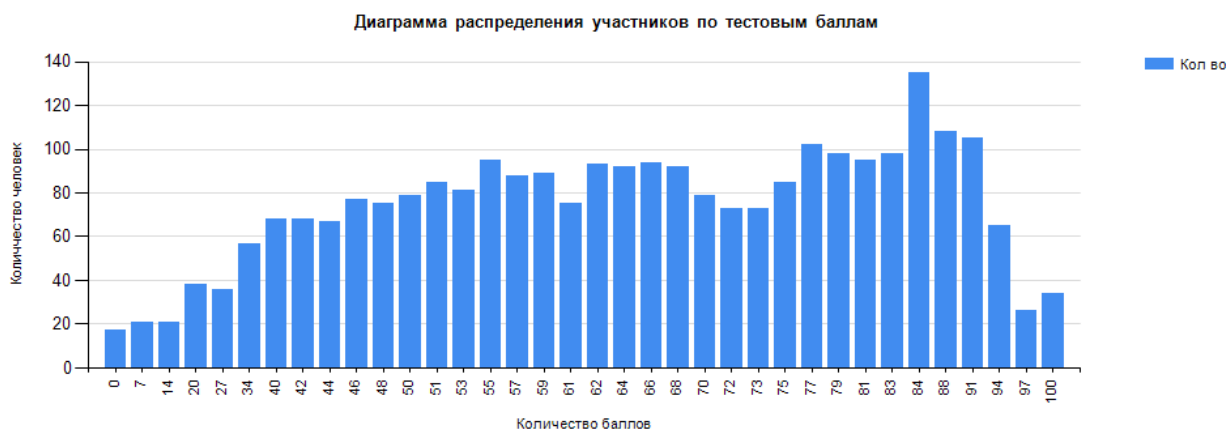
РАЗДЕЛ 2. ВЫВОДЫ о характере изменения количества участников ЕГЭ по учебному предмету (отмечается динамика количества участников ЕГЭ по предмету в целом, по отдельным категориям, видам образовательных организаций и АТЕ)

За последние три года произошел рост числа выпускников, выбирающих экзамен по информатике. Существенно увеличилось количество участников из городов Нижний Тагил, В. Пышма, Лесной, Первоуральск, Каменск-Уральский, всех районов г. Екатеринбурга.

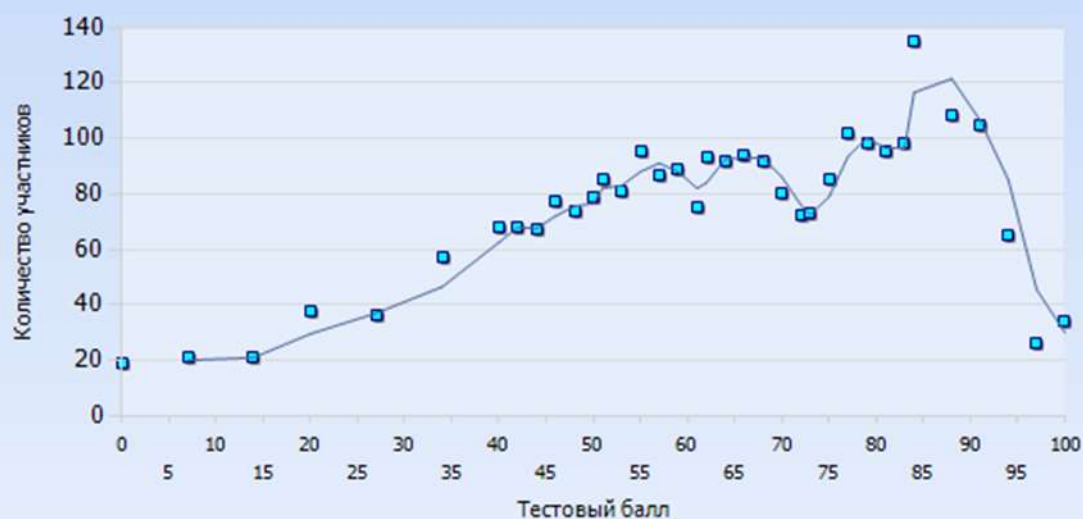
В 2019 году наблюдается расширение аудитории и увеличение участников экзамена, как по видам, так и типам образовательных организаций. Также увеличилось количество участников экзамена, изучающих предмет на базовом уровне.

РАЗДЕЛ 3. ОСНОВНЫЕ РЕЗУЛЬТАТЫ ЕГЭ ПО ПРЕДМЕТУ

3.1. Диаграмма распределения тестовых баллов по предмету в 2019 г. (количество участников, получивших тот и ли иной тестовый балл)



Распределение всех участников по тестовым баллам



Распределение по тестовым баллам результатов только выпускников текущего года



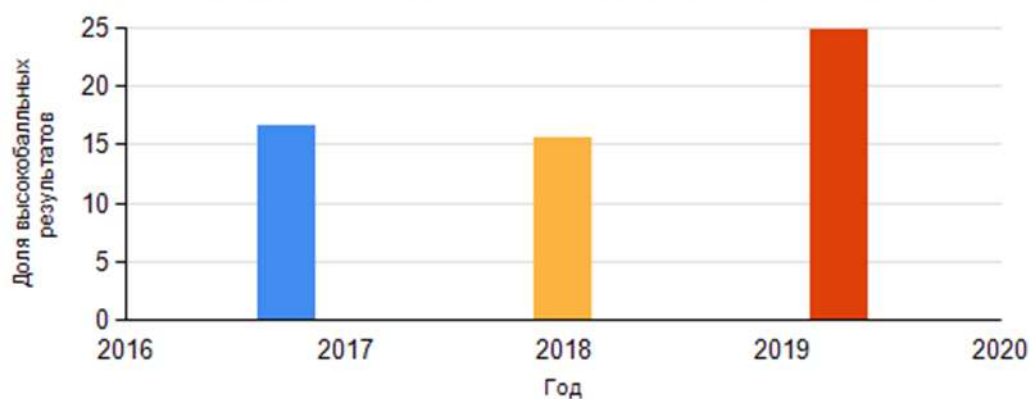
3.2. Динамика результатов ЕГЭ по предмету за последние 3 года

Таблица 8

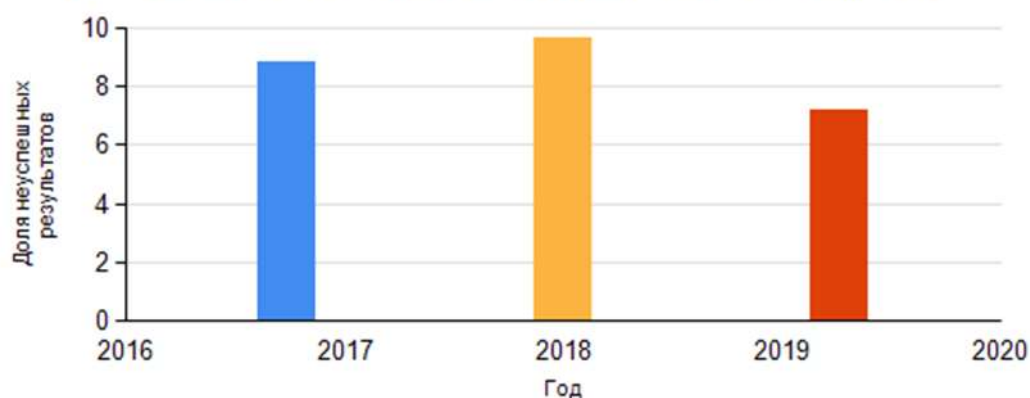
	Свердловская область					
	2017 г.		2018 г.		2019 г.	
	чел.	% доля от числа участников	чел.	% доля от числа участников	чел.	% доля от числа участников
Не преодолели минимального балла	144	8,83	207	9,62	190	7,16
Средний тестовый балл	60,83		59,87		64,41	
Получили от 81 до 99 баллов	297	16,6	337	15,52	666	24,82

	Свердловская область						
	2017 г.			2018 г.		2019 г.	
Получили 100 баллов	21	х		18	х	34	х

Динамика изменения высокобалльных результатов за последние 3 года



Динамика изменения неуспешных результатов за последние 3 года



3.3. Результаты по группам участников экзамена с различным уровнем подготовки:

А) с учетом категории участников ЕГЭ

Таблица 9

	Выпускники текущего года, обучающиеся по программам СОО	Выпускники текущего года, обучающиеся по программам СПО	Выпускники прошлых лет	Участники ЕГЭ с ОВЗ
Доля участников, набравших балл ниже минимального	6,43	33,33	14,29	15,0
Доля участников, получивших тестовый балл от минимального балла до 60 баллов	32,43	43,33	31,09	35,0
Доля участников, получивших от 61 до 80 баллов	35,62	20,0	39,5	35,0

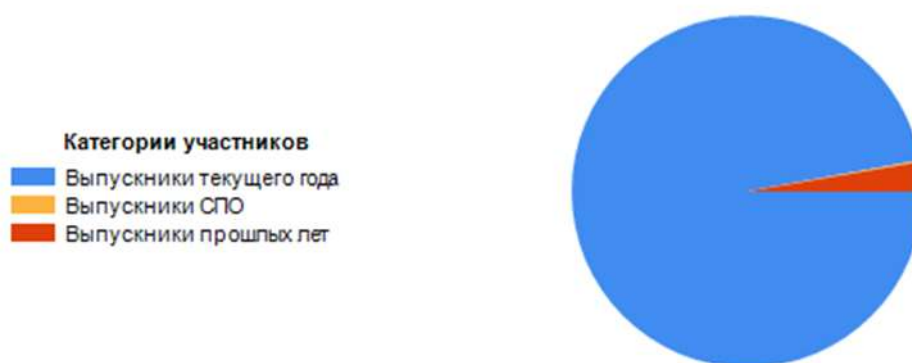
	Выпускники текущего года, обучающиеся по программам СОО	Выпускники текущего года, обучающиеся по программам СПО	Выпускники прошлых лет	Участники ЕГЭ с ОВЗ
Доля участников, получивших от 81 до 100 баллов	25,52	3,33	15,13	15,0
Количество выпускников, получивших 100 баллов	32	0	2	0

Состав участников по категориям, получивших неудовлетворительные результаты на экзамене



ВТГ	СПО	ВПЛ
165	10	17

Состав участников по категориям, получивших высокобалльные результаты на экзамене



ВТГ	СПО	ВПЛ
165	10	17

Б) с учетом типа ОО

Таблица 10

	Доля участников, получивших тестовый балл				Количество участников, получивших 100 баллов
	ниже минимального	от минимального до 60 баллов	от 61 до 80 баллов	от 81 до 100 баллов	
СОШ	8,68	40,57	34,10	16,65	4
Лицеи, гимназии	4,2	26,72	39,14	29,94	17
Вечерние / колледжи / кадетские школы и др.	10,58	19,45	29,01	40,96	13
Иное	40	40	20	0	0

В) Основные результаты ЕГЭ по предмету в сравнении по АТЕ

Таблица 11

Наименование АТЕ	Доля участников, набравших балл ниже минимального	Доля участников, получивших тестовый балл от минимального балла до 60 баллов	Доля участников, получивших от 61 до 80 баллов	Доля участников, получивших от 81 до 100 баллов	Количество участников, получивших 100 баллов
Арамильский ГО	60	0	40	0	0
Артемовский ГО	14,81	37,04	44,44	3,7	0
Артинский ГО	17,65	52,94	23,53	5,88	0
Асбестовский ГО	16,22	27,03	40,54	16,22	0
Ачитский ГО	0	0	100	0	0
Белоярский ГО	9,09	72,73	9,09	9,09	0
Березовский ГО	17,78	44,44	26,67	11,11	0
Бисертский ГО	0	16,67	50	33,33	0
Верхнесалдинский ГО	2,33	16,28	53,49	27,91	0
Верхотурский ГО	50	50	0	0	0
Волчанский ГО	0	50	0	50	0
г. Екатеринбург	0	0	0	100	0
г. Екатеринбург Верх-Исетский район	9,2	30,46	35,63	24,71	5

г. Екатеринбург Железнодорожный район	13,58	33,33	38,27	14,81	0
г. Екатеринбург Кировский район	3,06	20,61	32,03	44,29	13
г. Екатеринбург Ленинский район	9,3	31,63	36,28	22,79	2
г. Екатеринбург Октябрьский район	4, 39	38,6	30,7	26,32	2
г. Екатеринбург Орджоникидзевский район	7,98	35,11	35,11	21,81	1
г. Екатеринбург Чкаловский район	4,73	36,69	35,5	23,08	2
ГО «город Лесной»	8,51	44,68	36,17	10,64	1
ГО Богданович	8,33	25	41,67	25	0
ГО Верх-Нейвинский	0	100	0	0	0
ГО Верхний Тагил	0	42,86	42,86	14,29	0
ГО Верхняя Пышма	11,54	40, 38	34,62	13,46	1
ГО Верхняя Тура	0	33,33	66,67	0	0
ГО Дегтярск	0	66,67	0	33,33	0
ГО Заречный	0	33,33	25	41,67	0
ГО ЗАТО Свободный	0	0	100	0	0
ГО Карпинск	0	25	41,67	33,33	0
ГО Краснотурьинск	6,67	6,67	46,67	40,0	0
ГО Красноуральск	0	50	50	0	0
ГО Красноуфимск	7,14	32,14	42,86	17,86	1
ГО Нижняя Салда	0	33,33	50	16,67	0
ГО Первоуральск	4,6	26,44	41,38	27,59	2

ГО Ревда	0	38,24	38,24	23,53	0
ГО Рефтинский	7,69	53,85	23,08	15,38	0
ГО Среднеуральск	0	80	20	0	0
ГО Староуткинск	0	100	0	0	0
ГО Сухой Лог	4,55	36,36	45,45	13,64	0
Горноуральский ГО	40	40	20	0	0
Город Нижний Тагил	5,0	29,58	37,08	28,33	1
Ивдельский ГО	0	75	25	0	0
Ирбитское МО	0	80	20	0	0
Камышловский ГО	0	10	50	40	0
Качканарский ГО	0	29,41	52,94	17,65	0
Кировградский ГО	0	44,44	44,44	11,11	0
Кушвинский ГО	0	38,1	33,33	28,57	0
Малышевский ГО	0	60	40	0	0
Махнёвское МО	0	0	100	0	0
МО «Камышловский МР»	50	0	50	0	0
МО Алапаевское	25	25	50	0	0
МО Байкаловский МР	20	40	40	0	0
МО город Алапаевск	0	35,71	42,86	21,43	0
МО город Ирбит	3,7	33,33	44,44	18,52	0
МО город Каменск-Уральский	5,79	28,1	38,02	28, 1	0

МО Каменский ГО	0	66,67	16,67	16,67	0
МО Красноуфимский округ	12,5	37,5	37,5	12,5	0
МО поселок Уральский	0	100	0	0	0
Невьянский ГО	0	25	25	50	0
Нижнесергинский МР	15,79	26,32	57,89	0	0
Нижнетуринский ГО	14,29	42,86	28,57	14,29	0
Новолялинский ГО	10	60	0	30	0
Новоуральский ГО	2,78	27,78	34,72	34,72	2
Полевской ГО	6,45	32,26	35,48	25,81	1
Пышминский ГО	0	0	50	50	0
Режевской ГО	7,14	71,43	21,43	0	0
Североуральский ГО	17,65	44,12	26,47	11,76	0
Серовский ГО	17,86	35,71	35,71	10,71	0
Слободо-Туринский МР	16,67	50	33,33	0	0
Сосьвинский ГО	0	100	0	0	0
Сысертский ГО	12,5	50	25	12,5	0
Таборинский МР	0	100	0	0	0
Тавдинский ГО	0	46,15	38,46	15,38	0
Талицкий ГО	5,56	38,89	33,33	22,22	0
Тугулымский ГО	33,33	33,33	33,33	0	0
Туринский ГО	0	33,33	33,33	33,33	0

Шалинский ГО	14,29	57,14	28,57	0	0
--------------	-------	-------	-------	---	---

3.4. Выделение перечня ОО, продемонстрировавших наиболее высокие результаты ЕГЭ по предмету: выбирается от 5 до 15% от общего числа ОО в субъекте РФ, в которых

- доля участников ЕГЭ, **получивших от 81 до 100 баллов**, имеет **максимальные значения** (по сравнению с другими ОО субъекта РФ);

Примечание: при необходимости по отдельным предметам можно сравнивать и доли участников, получивших от 61 до 80 баллов.

- доля участников ЕГЭ, **не достигших минимального балла**, имеет **минимальные значения** (по сравнению с другими ОО субъекта РФ)

Примечание. Сравнение результатов по ОО проводится при условии не менее 10 количества участников ОО.

Таблица 12

Код и Наименование ОО	Доля		
	участников, получивших тестовый балл		
	81≤...≤100	61≤...≤80	"2"
(г. Екатеринбург Кировский район) (860129) СУНЦ УрФУ	78,46	20,77	0
(г. Екатеринбург Верх-Исетский район) (810125) МАОУ гимназия № 9	70	20	5
(Город Нижний Тагил) (560160) МБОУ Лицей	64,71	35,29	0
(Город Нижний Тагил) (560157) МАОУ Гимназия № 18	61,11	22,22	0
(г. Екатеринбург Орджоникидзевский район) (850128) МАОУ гимназия №99	60	33,33	0
(г. Екатеринбург Ленинский район) (820119) МАОУ Лицей № 109	57,14	28,57	0
(Новоуральский ГО) МАОУ Лицей № 56	57,14	42,86	0
(Город Нижний Тагил) (560158) МАОУ Политехническая гимназия	53,33	26,67	0
(Город Нижний Тагил) (560161) МАОУ Лицей № 39	50	50	0
(г. Екатеринбург Октябрьский район) (840119) МАОУ - гимназия №13	50	42,86	0
(г. Екатеринбург Кировский район) (860119) МАОУ гимназия № 35	50	28,13	0
(г. Екатеринбург Октябрьский район)	48,15	37,04	3,7

(840124) МАОУ лицей № 110 им. Л. К. Гришиной			
(МО город Каменск-Уральский) (450127) Лицей № 10	46,88	43,75	0
(Город Нижний Тагил) (560142) МБОУ СОШ № 75/42	46,67	53,33	0
(МО город Каменск-Уральский) (450123) Средняя школа № 22	46,15	23,08	0
(Асбестовский ГО) (340112) МАОУ СОШ № 4 с УИОП АГО	45,45	27,27	9,09
(г. Екатеринбург Кировский район) (860123) МАОУ - Гимназия №47	40	50	0
(г. Екатеринбург Орджоникидзевский район) (850126) МАОУ СОШ №68 с углубленным изучением отдельных предметов	40	50	0
(г. Екатеринбург Верх-Исетский район) (810126) МАОУ гимназия № 116	38,46	30,77	0
(г. Екатеринбург Чкаловский район) (870125) МАОУ Лицей № 180	37,14	40	2,86
(ГО Первоуральск) (580121) МАОУ «Лицей № 21»	36,36	45,45	0
(ГО «город Лесной») (540110) МАОУ Лицей	36,36	36,36	0
(ГО Ревда) (210110) МАОУ «СОШ № 3»	35,71	35,71	0
(Город Нижний Тагил) (560129) МБОУ СОШ № 50	35,71	35,71	0
(г. Екатеринбург Верх-Исетский район) (810128) МАОУ лицей № 12	34,38	50	0
(г. Екатеринбург Чкаловский район) (870122) МАОУ гимназия № 177	33,33	25	8,33
(г. Екатеринбург Ленинский район) (820123) МАОУ СОШ №19	31,25	31,25	12,5
(ГО Первоуральск) (580118) МАОУ СОШ № 7 с углублённым изучением отдельных предметов	30,77	46,15	0
(Новоуральский ГО) (570112) МАОУ «Лицей № 58»	30,77	46,15	0
(Кушвинский ГО) (530101) МАОУ СОШ № 1	30	30	0

(г. Екатеринбург Орджоникидзевский район) (850122) МАОУ СОШ № 138	28,57	28,57	0
(г. Екатеринбург Ленинский район) (820114) МБОУ гимназия № 5	28,57	35,71	3,57
(г. Екатеринбург Октябрьский район) (840117) МАОУ СОШ № 76 с углубленным изучением отдельных предметов	28,57	7,14	7,14
(Верхнесалдинский ГО) (80107) Школа № 2	27,59	58,62	0
(Бисертский ГО) (650101) МКОУ «Бисертская средняя школа № 1»	27,27	54,55	0
(г. Екатеринбург Кировский район) (860127) МАОУ Лицей № 130	27,27	50	0
(ГО Первоуральск) (580102) МАОУ СОШ № 2	27,27	36,36	0
(г. Екатеринбург Орджоникидзевский район) (850123) МАОУ СОШ № 167	27,27	9,09	27,27
(г. Екатеринбург Ленинский район) (820122) МАОУ СОШ № 16	26,47	44,12	2,94
(г. Екатеринбург Кировский район) (860126) МАОУ Лицей № 88	25	62,5	0
(МО город Каменск-Уральский) (450119) Средняя школа № 40	23,08	30,77	7,69
(г. Екатеринбург Чкаловский район) (870124) МАОУ Лицей № 135	23,53	35,29	0
(Новоуральский ГО) (570114) МАОУ «Гимназия»	23,08	53,85	0
(г. Екатеринбург Ленинский район) (820118) МАОУ лицей № 3	20	60	10
(г. Екатеринбург Ленинский район) (820105) МАОУ СОШ № 85	20	30	10
(г. Екатеринбург Орджоникидзевский район) (850106) МАОУ СОШ № 67 с углубленным изучением отдельных предметов	18,75	31,25	6,25
(г. Екатеринбург Чкаловский район) (870118) МАОУ СОШ № 200	18,18	45,45	0
(ГО Красноуфимск) (520101) МБОУ СШ №1	18,18	36,36	9,09

(г. Екатеринбург Верх-Исетский район) (810115) МАОУ СОШ № 163	18,18	18,18	9,09
(г. Екатеринбург Ленинский район) (820109) МАОУ СОШ № 175	15,38	61,54	7,69
(г. Екатеринбург Орджоникидзевский район) (850132) МАОУ лицей №100	11,11	40,74	3,7
(г. Екатеринбург Ленинский район) (820117) МБОУ гимназия № 161	11,11	16,67	27,78
(Город Нижний Тагил) (560159) МАОУ Гимназия № 86	10	50	0
(г. Екатеринбург Кировский район) (860112) МАОУ СОШ № 164	10	35	5
(г. Екатеринбург Верх-Исетский район) (810112) МАОУ СОШ № 121	10	30	10
(г. Екатеринбург Верх-Исетский район) (810116) МАОУ-СОШ № 168	7,14	14,29	14,29

3.5. Выделение перечня ОО, продемонстрировавших низкие результаты ЕГЭ по предмету: выбирается от 5 до 15% от общего числа ОО в субъекте РФ, в которых

- доля участников ЕГЭ, **не достигших минимального балла**, имеет **максимальные значения** (по сравнению с другими ОО субъекта РФ);
- доля участников ЕГЭ, **получивших от 61 до 100 баллов**, имеет **минимальные значения** (по сравнению с другими ОО субъекта РФ).

Примечание. Сравнение результатов по ОО проводится при условии не менее 10 количества участников ОО.

Таблица 13

Код и Наименование ОО	Доля		
	участников, получивших тестовый балл		
	"2"	61≤...≤80	81≤...≤100
(г. Екатеринбург Ленинский район) (820117) МБОУ гимназия № 161	27,78	16,67	11,11
(г. Екатеринбург Орджоникидзевский район) (850123) МАОУ СОШ № 167	27,27	9,09	27,27
(г. Екатеринбург Верх-Исетский район) (810116) МАОУ-СОШ № 168	14,29	14,29	7,14
(г. Екатеринбург Ленинский район) (820123) МАОУ СОШ №19	12,5	31,25	31,25
(г. Екатеринбург Верх-Исетский район) (810112) МАОУ СОШ № 121	10	30	10

(г. Екатеринбург Ленинский район) (820105) МАОУ СОШ № 85	10	30	20
(г. Екатеринбург Ленинский район) (820118) МАОУ лицей № 3	10	60	20
(г. Екатеринбург Верх-Исетский район) (810115) МАОУ СОШ № 163	9,09	18,18	18,18
(ГО Красноуфимск) (520101) МБОУ СШ №1	9,09	36,36	18,18
(Асбестовский ГО) (340112) МАОУ СОШ № 4 с УИОП АГО	9,09	27,27	45,45
(МО город Каменск-Уральский) (450119) Средняя школа № 40	8,33	33,33	25
(г. Екатеринбург Чкаловский район) (870122) МАОУ гимназия № 177	8,33	25	33,33
(г. Екатеринбург Ленинский район) (820109) МАОУ СОШ № 175	7,69	61,54	15,38
(г. Екатеринбург Октябрьский район) (840117) МАОУ СОШ № 76 с углубленным изучением отдельных предметов	7,14	7,14	28,57
(г. Екатеринбург Орджоникидзевский район) (850106) МАОУ СОШ № 67 с углубленным изучением отдельных предметов	6,25	31,25	18,75
(г. Екатеринбург Кировский район) (860112) МАОУ СОШ № 164	5	35	10
(г. Екатеринбург Верх-Исетский район) (810125) МАОУ гимназия № 9	5	20	70
(г. Екатеринбург Орджоникидзевский район) (850132) МАОУ лицей №100	3,7	40,74	11,11
(г. Екатеринбург Октябрьский район) (840124) МАОУ лицей № 110 им. Л. К. Гришиной	3,7	37,04	48,15
(г. Екатеринбург Ленинский район) (820114) МБОУ гимназия № 5	3,57	35,71	28,57
(г. Екатеринбург Ленинский район) (820122) МАОУ СОШ № 16	2,94	44,12	26,47
(г. Екатеринбург Чкаловский район) (870125) МАОУ Лицей № 180	2,86	40	37,14

(Город Нижний Тагил) (560159) МАОУ Гимназия № 86	0	50	10
(г. Екатеринбург Чкаловский район) (870118) МАОУ СОШ № 200	0	45,45	18,18
(Новоуральский ГО) (570114) МАОУ «Гимназия»	0	53,85	23,08
(г. Екатеринбург Чкаловский район) (870124) МАОУ Лицей № 135	0	35,29	23,53
(г. Екатеринбург Кировский район) (860126) МАОУ Лицей № 88	0	62,5	25
(ГО Первоуральск) (580102) МАОУ СОШ № 2	0	36,36	27,27
(г. Екатеринбург Кировский район) (860127) МАОУ Лицей № 130	0	50	27,27
(Бисертский ГО) (650101) МКОУ «Бисертская средняя школа № 1»	0	54,55	27,27
(Верхнесалдинский ГО) (80107) Школа № 2	0	58,62	27,59
(г. Екатеринбург Орджоникидзевский район) (850122) МАОУ СОШ № 138	0	28,57	28,57
(Кушвинский ГО) (530101) МАОУ СОШ № 1	0	30	30
(Новоуральский ГО) (570112) МАОУ «Лицей № 58»	0	46,15	30,77
(ГО Первоуральск) (580118) МАОУ СОШ № 7 с углублённым изучением отдельных предметов	0	46,15	30,77
(г. Екатеринбург Верх-Исетский район) (810128) МАОУ лицей № 12	0	50	34,38
(ГО Ревда) (210110) МАОУ «СОШ № 3»	0	35,71	35,71
(Город Нижний Тагил) (560129) МБОУ СОШ № 50	0	35,71	35,71
(ГО «город Лесной») (540110) МАОУ Лицей	0	36,36	36,36
(ГО Первоуральск) (580121) МАОУ «Лицей № 21»	0	45,45	36,36
(г. Екатеринбург Верх-Исетский район) (810126) МАОУ гимназия № 116	0	30,77	38,46
(г. Екатеринбург Кировский район) (860123) МАОУ - Гимназия №47	0	50	40

(г. Екатеринбург Орджоникидзевский район) (850126) МАОУ СОШ №68 с углубленным изучением отдельных предметов	0	50	40
(МО город Каменск-Уральский) (450123) Средняя школа № 22	0	23,08	46,15
(Город Нижний Тагил) (560142) МБОУ СОШ № 75/42	0	53,33	46,67
(МО город Каменск-Уральский) (450127) Лицей № 10	0	43,75	46,88
(г. Екатеринбург Кировский район) (860119) МАОУ гимназия № 35	0	28,13	50
(г. Екатеринбург Октябрьский район) (840119) МАОУ - гимназия №13	0	42,86	50
(Город Нижний Тагил) (560161) МАОУ Лицей № 39	0	50	50
(Город Нижний Тагил) (560158) МАОУ Политехническая гимназия	0	26,67	53,33
(г. Екатеринбург Ленинский район) (820119) МАОУ Лицей № 109	0	28,57	57,14
(г. Екатеринбург Орджоникидзевский район) (850128) МАОУ гимназия №99	0	33,33	60
(Город Нижний Тагил) (560157) МАОУ Гимназия № 18	0	22,22	61,11
(Город Нижний Тагил) (560160) МБОУ Лицей	0	35,29	64,71
(г. Екатеринбург Кировский район) (860129) СУНЦ УрФУ	0	20,77	78,46

3.6. Вывод о характере изменения результатов ЕГЭ по предмету (с опорой на приведенные в разделе 3 показатели)

Следует признать положительной динамику изменения результатов ЕГЭ по информатике за последние три года: при увеличении количества участников экзамена, уменьшился процент ребят, не преодолевших минимальный барьер в 40 баллов, при этом увеличился процент учащихся, показавших высокобальные результаты от 80 до 99, увеличилось число стобальников. Средний балл увеличился на 5 пунктов. Также следует отметить существенное увеличение количества участников экзамена из средней общеобразовательной школы.

Раздел 4. АНАЛИЗ РЕЗУЛЬТАТОВ ВЫПОЛНЕНИЯ ОТДЕЛЬНЫХ ЗАДАНИЙ ИЛИ ГРУПП ЗАДАНИЙ

4.1. Краткая характеристика КИМ по учебному предмету

Приводится анализ КИМ по учебному предмету на основе спецификации КИМ ЕГЭ, описываются содержательные особенности, которые можно выделить на основе использованных в регионе вариантов КИМ.

Примечание. Содержательные особенности описываются на основе варианта КИМ, текст которого специалисты по подготовке отчета получают в РЦОИ. Анализ приводится по полному варианту КИМ, включая задания с кратким и развернутым ответом.

Предложенный для анализа открытый вариант КИМ (вариант 301) полностью соответствует ДЕМО-версии 2019 года, кодификатору и спецификациям. В предложенном варианте нет идейно новых заданий, все задания соответствуют указанному уровню сложности. Большинство заданий уже были представлены в экзаменационных вариантах и ДЕМО-версиях прошлых лет.

4.2. Анализ проводится в соответствии с методическими традициями предмета и особенностями экзаменационной модели по предмету (например, по группам заданий одинаковой формы, по видам деятельности, по тематическим разделам и т.п.).

В качестве приложения используется план КИМ по предмету с указанием средних процентов выполнения по каждой линии заданий в регионе.

Таблица 14

№зад.	Проверяемые элементы	Ур.	Процент выполнения				
	содержания / умения		Средний	"2"	≤60	61≤...≤80	81≤...≤100
1	Знание о системах счисления и двоичном представлении информации в памяти компьютера	Б	84,09	31,77	76,09	92,68	97,3
2	Умение строить таблицы истинности и логические схемы	Б	69,34	7,81	49,43	82,53	94,14
3	Умение представлять и считывать данные в разных типах информационных моделей (схемы, карты, таблицы, графики и формулы)	Б	94,75	57,81	94,6	98,85	99,7
4	Знание о файловой системе организации данных или о технологии хранения, поиска и сортировки информации в базах данных	Б	85,47	46,35	83,45	89,85	93,09
5	Умение кодировать и декодировать информацию	Б	82,6	23,44	76,55	90,17	96,7
6	Формальное исполнение алгоритма, записанного на естественном языке или умение создавать линейный алгоритм для формального исполнителя с ограниченным набором команд	Б	64,49	6,77	43,79	75,1	92,94
7	Знание технологии обработки информации в электронных таблицах и методов визуализации данных с помощью диаграмм и графиков	Б	77,12	18,23	70,23	86,82	89,19
8	Знание основных конструкций языка программирования, понятия переменной, оператора присваивания	Б	88,08	40,1	85,4	93,1	98,2
9	Умение определять скорость передачи информации при заданной пропускной способности канала, объем памяти, необходимый для хранения звуковой и графической информации	Б	63,71	4,17	38,97	75,73	95,95
10	Знание о методах измерения количества информации	Б	53,69	8,85	29,31	60,04	89,34
11	Умение исполнить рекурсивный алгоритм	Б	59,76	2,6	26,67	75,52	96,85
12	Знание базовых принципов организации и функционирования компьютерных сетей, адресации в сети	Б	66,1	13,02	43,91	76,88	94,89
13	Умение подсчитывать информационный объем сообщения	П	62,07	1,56	34,83	75,52	95,8

14	Умение исполнить алгоритм для конкретного исполнителя с фиксированным набором команд	П	63,86	7,81	44,48	71,86	93,84
15	Умение представлять и считывать данные в разных типах информационных моделей (схемы, карты, таблицы, графики и формулы)	П	66,21	10,94	51,72	72,7	91,74
16	Знание позиционных систем счисления	П	50,26	5,73	24,25	56,69	87,84
17	Умение осуществлять поиск информации в сети Интернет	П	73,51	11,46	52,87	87,34	98,5
18	Знание основных понятий и законов математической логики	П	39,79	0	9,08	42,78	87,09
19	Работа с массивами (заполнение, считывание, поиск, сортировка, массовые операции и др.)	П	43,67	2,08	13,91	51,99	82,58
20	Анализ алгоритма, содержащего цикл и ветвление	П	58,23	4,17	29,66	71,44	92,19
21	Умение анализировать программу, использующую процедуры и функции	П	41,62	0,52	6,9	46,97	91,14
22	Умение анализировать результат исполнения алгоритма	П	59,58	1,56	29,66	74,06	94,59
23	Умение строить и преобразовывать логические выражения	В	34,87	0	4,6	36,92	81,53
24	Умение прочесть фрагмент программы на языке программирования и исправить допущенные ошибки	П	57,08	0,17	16,74	76,95	97,65
25	Умение написать короткую (10–15 строк) простую программу на языке программирования	В	42,14	0	4,37	48,48	94,52
26	Умение построить дерево игры по заданному алгоритму и обосновать выигрышную стратегию	В	46,42	2,78	17,13	50,98	90,74
27	Умение создавать собственные программы (30–50 строк) для решения задач средней сложности	В	15,3	0	0,49	10,2	46,4

Доля получивших тот или иной балл от общего числа участников в заданиях с развернутым ответом.

Номер задания	0 баллов	1 балл	2 балла	3 балла	4 балла	5 баллов
C01	34,95	6,26	11,4	47,39	–	–
C02	52,61	10,51	36,89	–	–	–
C03	37,07	16,24	17,03	29,66	–	–
C04	66,62	13	16,06	1,19	3,13	–

Для содержательного анализа используется один вариант КИМ из числа выполнявшихся в субъекте РФ. Анализ выполняется по полному варианту КИМ, включая задания с кратким и развернутым ответом.

Примечание: текст варианта специалисты по подготовке отчета получают в РЦОИ субъекта РФ. Номер варианта КИМ для анализа выбирается из списка, направленного в РЦОИ субъекта Российской Федерации не позднее 14.06.2019 г.

Рекомендуется рассматривать задания, проверяющие один и тот же элемент содержания / вид деятельности, в совокупности с учетом их уровня сложности. Анализ проводится не только на основе среднего процента выполнения, но и на основе процентов выполнения группами участников ЕГЭ с разным уровнем подготовки (не достигшие минимального балла, группы с результатами 61-80 и 81-100 т.б.). Как для всей совокупности участников в регионе, так и для каждой из групп выделяются успешно и недостаточно усвоенные элементы содержания / усвоенные умения, навыки, виды деятельности. Проводится анализ ответов обучающихся на задания с развернутым ответом. Описываются типичные ошибки.

По рекомендациям ФИПИ процент выполнения заданий базового уровня следует считать приемлемым, если он составляет от 60 до 90 процентов; заданий повышенного уровня – от 40 до 60 процентов.

Экзамен по информатике включает 12 заданий базового уровня в тестовой части по различным темам.

Все участники экзамена, набравшие более 60 баллов, успешно справились со всеми этими заданиями. Группа учащихся, получившая по результатам экзамена от 40 до 60 баллов лучше всего справилась с выполнением заданий на построение таблиц истинности, определение скорости передачи информации и измерение количества информации, формальным исполнением алгоритма, записанного на естественном языке и выполнением рекурсивного алгоритма, записанного на языке программирования высокого уровня. Участниками экзамена, не преодолевших минимальный барьер в 40 баллов, наиболее успешно было выполнено задание, в котором необходимо проанализировать информацию, представленную с помощью таблиц и графа.

В этом году неуспешными заданиями базового уровня, т. е. средний процент выполнения которых ниже минимального уровня, были два задания (№ 10 и № 11), направленные на проверку знаний о методах измерения информации и умений исполнить рекурсивный алгоритм.

В тестовой части экзамена представлено 10 заданий повышенного уровня сложности. У всех участников экзамена, набравших более 60 баллов, результат выполнения этих заданий составил более 42%. В группе участников экзамена, набравших от 40 до 60 баллов, получен низкий процент выполнения заданий №№ 13, 16, 18 – 22, в которых проверяются умения подсчитывать информационный объем сообщения, анализировать программу, использующую процедуры и функции, а также анализировать результат исполнения алгоритма; знание позиционных систем счисления и основных понятий и законов математической логики; навыки работы с массивами и анализа алгоритмов, содержащих конструкции цикла и ветвления. Участники, не преодолевшие минимальный барьер, из заданий повышенного уровня сложности продемонстрировали лучшие умения по теме «Поиск информации в сети Интернет». Средний процент выполнения всех заданий этой группы находится в допустимых пределах.

Вторая часть экзамена (задания с развернутым ответом) содержит одно задание (№ 24) повышенного уровня сложности. Максимальная оценка за выполнение этого задания 3 балла. Все участники экзамена, набравшие более 60 баллов, показали высокий процент выполнения этого задания (более 76%) на полный балл, средний балл выполнения этого задания тоже достаточно высокий (более 57%). Только треть всех участников полностью не справилась с этим заданием.

В тестовой части представлено одно задание высокого уровня сложности (№ 23). Участники с высокими результатами экзамена (от 80 до 100 баллов) продемонстрировали очень высокий уровень выполнения данного задания на уровне заданий базового уровня, а вот участники, не преодолевшие минимальный барьер, продемонстрировали, к сожалению, нулевой результат выполнения данного задания. Средний процент выполнения данного задания также достаточно высок для заданий этого уровня.

Во второй части экзамена представлено три задания высокого уровня сложности: два из них (№ 25 и № 27) на умение написать программу на языке программирования высокого уровня и одно (№ 26) – на построение выигрышной стратегии. Более успешным из этих заданий, как и в прошлые годы, стало задание на построение выигрышных стратегий. Участники экзамена, не преодолевшие минимальный барьер, смогли частично справиться только с выполнением этого задания, к выполнению двух остальных заданий этого блока они не приступали или не справились с их выполнением.

4.3. Характеристики выявленных сложных для участников ЕГЭ заданий с указанием типичных ошибок и выводов о вероятных причинах затруднений при выполнении указанных заданий.

Приводится анализ возможных причин получения выявленных типичных ошибочных ответов и путей их устранения в ходе обучения школьников предмету в регионе.

Целесообразно соотнести выявленные успехи и недостатки с реализуемыми в регионе учебными программами и используемыми УМК по учебным предметам, иными особенностями региональной/муниципальных систем образования.

Как и в прошлые годы, результат выполнения многих заданий зависел от математической подготовки учащихся. С каждым годом увеличивается количество ограничений в заданиях, накладываемых на исходные данные и результат, что приводит к росту ошибок, которые допускают участники экзамена в силу невнимательности, неумения выделить эти ограничения. Типичными ошибками стали невнимательность при прочтении заданий, арифметические ошибки.

Рассмотрим типичные ошибки, которые допускали участники экзамена при выполнении каждого из заданий (на примере выполнения варианта 301).

Для каждого задания указан процент учащихся, допустивших данную ошибку из числа тех, кто неверно выполнил задание.

Задание 1. Неумение определить количество натуральных чисел на данном отрезке натурального ряда. Эту ошибку допустили 46,34% учащихся.

Задание 2. В этом задании было два правильных решения для заполнения таблицы истинности данной логической функции, но по условию требовалось найти такое, чтобы все строки таблицы были различными. Это ограничение исключало одно из двух возможных решений. Тем не менее, это из-за невнимательности при чтении условия, 29,89% учащихся получили неверный ответ.

Задание 3. С этим заданием успешно справились практически все участники экзамена.

Задание 4. В этом задании требовалось не только выявить родственные отношения, фигурирующие в записях базы данных, но и провести однотипный анализ для разных пар родственников. Из-за арифметических ошибок и невнимательности неверный ответ получен у 44,74% экзаменуемых.

Задание 5. В этом задании из невнимательности при чтении условия, где указано, что надо указать наименьшее значение, неверный ответ получили 57,32% человек.

Задание 6. Невнимательность при чтении условия и выполнения задания привело к следующим типичным ошибкам:

- указано значение исходного числа вместо результата, полученного после исполнения алгоритма (6,9%);
- неверно выполнен второй шаг алгоритма (1,61%);
- перепутаны числа 0 и 1 (4,84%);
- вместо действия «приписать цифру» выполняли действие «прибавить число» (5,16%).

Задание 7. Ошибка при записи ответа (потеряна последняя цифра ответа – 13,33%), ошибка при копировании части формулы (1,61%).

Задание 8. Основная ошибка – неверное определение количества итераций цикла (52%).

Задание 9. Типичная ошибка при выполнении этого задания – путаница между количеством бит, необходимых для кодирования одного цвета и количеством цветов в палитре, с учетом наличия арифметических ошибок, с этим заданием не справились 23,31%.

Задание 10. При выполнении этого задания 14,33% считали, что буквы, указанные в задании, перечислены в алфавитном порядке; 4,19% считали, что, если рассматриваются четырехбуквенные слова, то и букв 4, а не 5; 3,87% не учли, что нумерация начинается с 1 и поэтому число 0 имеет номер 1.

Задание 11. Одна из типичных ошибок – рассмотрены только внешние вызовы функций (11,65%).

Задание 12. Перепутали операции конъюнкции и дизъюнкции 1,94%, а 13,04% считали, что в записи маски сначала идут нули, а потом единицы.

Задание 13. Основная проблема – путаница с единицами измерения, учтена не вся информация из условия (14,76%).

Задание 14. Неправильное определение количества итераций и невнимательность при выполнении отдельных шагов алгоритма не позволили 43,51% получить правильный ответ.

Задание 15. Не учли условие, что путь должен проходить через заданный город 30%.

Задание 16. Типичные ошибки при выполнении этого задания связаны с невнимательностью (потеря единицы старшего разряда) и неумением определить количество натуральных чисел на данном отрезке натурального ряда, аналогично заданию 1. Первую ошибку допустили 56,57%, а вторую – 3,87%.

Задание 17. Основная ошибка – незнание формулы включений/исключений для трех множеств, невыполнение задания составило 33,73%.

Задание 18. 19,49% в качестве ответа предложили крайние случаи значений отдельных переменных, не анализируя совокупность всех условий.

Задание 19. В качестве ответа приводится значение не той переменной у 7,69%, а 5,48% допустили арифметические и логические ошибки.

Задание 20. Типичная ошибка – неверное определение количества итераций цикла (2,26%), арифметические ошибки допустили 4,92%.

Задание 21. Основные ошибки: забыли к ответу прибавить 27; не учли, что знак неравенства строгий; считали, что функция монотонна на всей оси. Наличие этих ошибок привело к неверным ответам 17,64% учащихся.

Задание 22. Основная ошибка – не учли, что число 20 из 10 можно получить двумя способами (12,04%).

Задание 23. 8,7% участников экзамена учли только половину решений.

Задание 24. Большинство учащихся успешно справились с выполнением первых двух пунктов этого задания, нашли и правильно исправили одну из двух логических ошибок. При выполнении второго пункта задания учащиеся не обратили внимания, что надо привести пример трехзначного числа и приводили правильное число, но двухзначное. Большая часть участников экзамена правильно находила две логические ошибки, но исправляла верно только первую из них. В этом году уменьшилось количество работ, в которых при выполнении этого задания были указаны синтаксические, а не логические ошибки, а также строки, не содержащие ошибки. Следует отметить, что часть учащихся путает операции нахождения неполного частного и остатка при целочисленном делении.

Задание 25. При выполнении этого задания требовалось находить числа в массиве, не делящееся на данное число. К сожалению, одной из ошибок стала проверка на положительность остатка от деления, а не проверка на равенство его нулю. Учитывая, что для положительных и отрицательных чисел в разных языках программирования, эти значения различны, во многих случаях это приводило к ошибке. Также стоит отметить неравноценность вариантов: в одних рассматривались только положительные числа, и неудачная проверка на делимость не приводила к ошибке, а в тех вариантах, где рассматривались целые числа, некорректная проверка приводила к ошибке при использовании некоторых языков программирования.

К типичным ошибкам при выполнении этого задания следует отнести следующие:

- попытка выполнить все действия за один проход;
- отсутствие операторных скобок при использовании одного цикла для изменения и вывода массива;
- путаница с обозначениями операций целочисленного деления;
- использование переменных, не указанных в условии;
- вместо изменения элементов массива сразу выводятся новые значения;
- отсутствие инициализации;
- неверная запись выражений «не менее» и «не более» с помощью логических операций.

Задание 26. В этом году была предложена задача в известной формулировке. Тем не менее, на полный балл с этим заданием справились только 30% учащихся. Учащиеся, как правило, верно указывают необходимые числовые значения, но допускают ошибки и неточности при описании стратегии. Основными из них являются следующие:

- отсутствуют ключевые фразы «на любой ход», «для победы надо ...»;
- при описании стратегии в виде дерева не указан заключительный ход;
- арифметические ошибки в промежуточных позициях игры (при одинаковых фрагментах ошибка часто тиражируется);
- при выполнении второго пункта ссылаются на первый пункт, в котором допущена ошибка;
- рассмотрение не всех исходных ситуаций проигрывающего игрока;
- при записи решения пункта 3 в виде дерева отсутствует явное указание на повторяющийся фрагмент.

Задание 27. Это самое сложное задание в экзамене, проверяющее умение составить алгоритм для решения задачи и реализовать его на одном из языков программирования высокого уровня. Для этого задания можно предложить неэффективное решение по двум параметрам (2 балла) и эффективное решение (на 3 или 4 балла). Большая часть учащихся, приступившая к выполнению этого задания, предлагала неэффективный алгоритм решения. Для получения 2 баллов необходимо было организовать корректный перебор и проверить выполнение трех условий, указанных в условии. Решение, в котором отсутствовала проверка одного из условий, могло быть оценено только в один балл. Наличие еще хотя бы одной ошибки в реализации такого алгоритма, приводило к оценке в ноль баллов. Одной из типичных ошибок была неправильная проверка суммы двух чисел на делимость: учащиеся забывали брать сумму в скобки и вместо суммы проверяли на делимость только второе слагаемое. Также в большом количестве работ вместо нахождения пары элементов, удовлетворяющих данным условиям, учащиеся находили их сумму.

При реализации эффективного решения одной из массовых ошибок было отсутствие правильной обработки чисел, кратных данному числу.

ВЫВОДЫ содержат:

- Перечень элементов содержания / умений и видов деятельности, усвоение которых всеми школьниками региона в целом можно считать достаточным.
- Перечень элементов содержания / умений и видов деятельности, усвоение которых всеми школьниками региона в целом, школьниками с разным уровнем подготовки нельзя считать достаточным.
- Изменения успешности выполнения заданий разных лет по одной теме / проверяемому умению, виду деятельности (*если это возможно сделать*).
- Предложения по возможным направлениям совершенствования организации и методики обучения школьников.
- Предложения по возможным направлениям диагностики учебных достижений по предмету в субъекте РФ.
- Можно считать достаточным усвоение всеми школьниками региона на базовом и профильном уровнях следующих тем:
 - позиционные системы счисления и двоичное представление информации в памяти компьютера;
 - обработка данных, представленных в разных типах информационных моделей;
 - технологии хранения, поиска и сортировки информации в базах данных;
 - кодирование и декодирование информации;
 - технология обработки информации в электронных таблицах;
 - основные конструкции языка программирования, понятия переменной и оператора присваивания.
- Тема «Основы математической логики» хорошо усвоена всеми школьниками региона на базовом уровне, но недостаточно на профильном.
- На базовом уровне недостаточно усвоены темы «Методы измерения количества информации» и «Рекурсивные алгоритмы».
- При выполнении заданий, связанных с написанием программы, нужно отметить недостаточную сформированность практических навыков программирования с использованием современных языков программирования.
- Одной из причин неверного выполнения задания 24, в котором нужно прочесть фрагмент программы на языке программирования и исправить допущенные ошибки, является неверная трактовка работы алгоритма, что влечет неверное исправление допущенных в программе ошибок. Это может быть следствием о несформированности в достаточной степени умения правильно выполнять трассировку алгоритма.

Раздел 5. РЕКОМЕНДАЦИИ (для системы образования субъекта РФ):

Рекомендации по совершенствованию организации и методики преподавания предмета в субъекте РФ (кроме общих рекомендаций приводятся рекомендации по темам для обсуждения на методических объединениях учителей-предметников, предлагаются возможные направления повышения квалификации, как в системе дополнительного профессионального образования, так и через самообразование). Следует формулировать рекомендации по совершенствованию преподавания учебного предмета всем обучающимся, а также по организации дифференцированного обучения школьников с разным уровнем предметной подготовки.

В течение нескольких лет не меняются содержательные подходы в КИМах по информатике, это позволяет в целом сохранить методику подготовки учащихся к этому экзамену. Тем не менее, анализ экзаменационных материалов последних лет показывает, что сохраняется тенденция к увеличению количества заданий, для выполнения которых учащимся необходимо продемонстрировать комплексное владение следующими темами: «Основы математической логики», «Системы счисления», «Рекурсия», «Комбинаторика».

При подготовке школьников к ЕГЭ по информатике в 2020 году нужно более подробно рассмотреть задания по следующим темам:

- особенности реализации рекурсивных алгоритмов;
- алгоритм кодирования с условием Фано;
- исследование свойств функций (четность, монотонность, периодичность и т. п.) Изучение этой темы надо согласовывать с рассмотрением аналогичных вопросов в курсе математики;
- запись алгоритмов на языках программирования высокого уровня.

При подготовке школьников к экзамену необходимо обращать внимание на вдумчивое прочтение условия задания, выделение существенных фрагментов в исходных данных и результатах, проводить анализ возможных решений с точки зрения их реализации и эффективности.

Раздел 6. АНАЛИЗ ПРОВЕДЕНИЯ ГВЭ-11

6.1 Количество участников ГВЭ-11

(при отсутствии соответствующей информации в РИС заполняется на основании данных ОИВ)

Таблица 15

	Количество
Всего участников ГВЭ-11 по предмету	
Из них:	
Обучающиеся по образовательным программам среднего общего образования в специальных учебно-воспитательных учреждениях закрытого типа, а также в учреждениях, исполняющих наказание в виде лишения свободы	
Обучающиеся, получающие среднее общее образование в рамках освоения образовательных программ среднего профессионального образования, в том числе образовательных программ среднего профессионального образования, интегрированных с образовательными программами основного общего и среднего общего образования	
Обучающиеся с ОВЗ, в том числе:	
– с нарушениями опорно-двигательного аппарата	
– глухие, слабослышащие, позднооглохшие	
– слепые, слабовидящие, поздноослепшие, владеющие шрифтом Брайля	
– участники ГИА с задержкой психического развития, обучающиеся по адаптированным основным образовательным программам	
– участники ГИА-11 с тяжёлыми нарушениями речи	
– участники ГИА-11 с расстройствами аутистического спектра	

– Иные категории лиц с ОВЗ (диабет, онкология, астма, порок сердца, энурез, язва и др.).	
--	--

6.2. Количество участников ГВЭ-11 по предмету по АТЕ региона

Таблица 16

АТЕ	Количество участников ГВЭ-11 по учебному предмету			% от общего числа участников ГВЭ-11 в регионе		
	всего	в письм. форме	в устной форме	всего	в письм. форме	в устной форме
...						

6.3. Результаты ГВЭ-11 по предмету

Таблица 17

	«2»	«3»	«4»	«5»
Количество участников ГВЭ-11, получивших соответствующую отметку по предмету				

6.4. Рекомендации по ГВЭ-11⁴:

6.4.1 – предложения по совершенствованию процедуры проведения ГВЭ-11;

6.4.2 – предложения по совершенствованию КИМ ГВЭ-11 в соответствии с категориями участников, а именно:

- А) Обучающиеся по образовательным программам среднего общего образования в специальных учебно-воспитательных учреждениях закрытого типа, а также в учреждениях, исполняющих наказание в виде лишения свободы
- Б) Обучающиеся, получающие среднее общее образование в рамках освоения образовательных программ среднего профессионального образования, в том числе образовательных программ среднего профессионального образования, интегрированных с образовательными программами основного общего и среднего общего образования
- В) Обучающиеся с ОВЗ, дети-инвалиды и инвалиды (с нарушениями опорно-двигательного аппарата, слабослышащие и позднооглохшие, слепые, слабовидящие и поздноослепшие, владеющие шрифтом Брайля, глухие, с задержкой психического развития, обучающиеся по адаптированным основным образовательным программам, с тяжёлыми нарушениями речи)
- Г) Обучающиеся с ОВЗ, дети-инвалиды и инвалиды (с расстройствами аутистического спектра).

⁴ Раздел заполняется при наличии у специалистов субъекта Российской Федерации рекомендаций и предложений по тематике раздела

Предложения в ДОРОЖНУЮ КАРТУ по развитию региональной системы образования (по каждому учебному предмету)

1. Анализ эффективности мероприятий, указанных в предложениях в Дорожную карту по развитию региональной системы образования на 2018 г.

Таблица 18

№	Название мероприятия	Показатели (дата, формат, место проведения, категории участников)	Выводы по эффективности

2. Работа с ОО с аномально низкими⁵ результатами ЕГЭ 2019 г.

2.1. Повышение квалификации учителей в 2019-2020 уч.г.

Таблица 19

№	Тема программы ДПО (повышения квалификации)	Перечень ОО, учителя которых рекомендуются для обучения по данной программе

2.2. Планируемые меры методической поддержки изучения учебных предметов в 2019-2020 уч.г. на региональном уровне

Таблица 20

№	Дата (месяц)	Мероприятие (указать тему и организацию, которая планирует проведение мероприятия)

2.3. Планируемые корректирующие диагностические работы с учетом результатов ЕГЭ 2019 г.

⁵ По сравнению с другими ОО субъекта Российской Федерации

3. Трансляция эффективных педагогических практик ОО с наиболее высокими результатами ЕГЭ 2019 г.

Таблица 21

№	Дата (месяц)	Мероприятие (указать тему и организацию, которая планирует проведение мероприятия)

СОСТАВИТЕЛИ ОТЧЕТА:

Наименование организации, проводящей анализ результатов ЕГЭ по предмету

Ответственный специалист, выполнявший анализ результатов ЕГЭ по предмету ⁶	<i>ФИО, место работы, должность, ученая степень, ученое звание</i>	<i>Принадлежность специалиста к региональной ПК по предмету (при наличии)</i>
Специалисты, привлекаемые к анализу результатов ЕГЭ по предмету	Гейн Нина Ароновна, СУНЦ УрФУ, зав. Кафедрой информатики, к.п.н., доцент	Председатель ПК по информатике
Специалисты, привлекаемые к анализу результатов ГВЭ-11 по предмету	<i>ФИО, место работы, должность, ученая степень, ученое звание</i>	<i>Принадлежность специалиста к региональной ПК по предмету (при наличии)</i>

⁶ По каждому учебному предмету