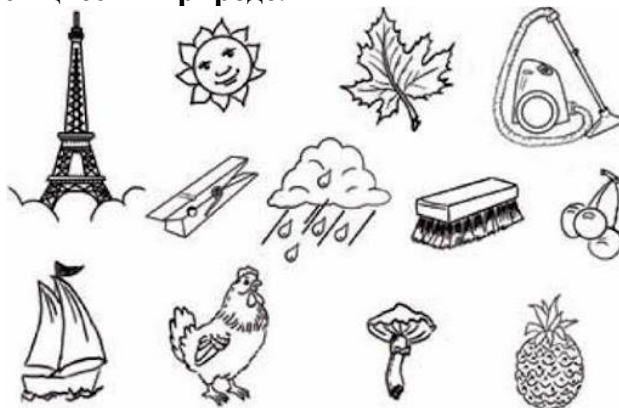


ОБРАЗЕЦ
входной контрольной работы по окружающему миру
в 3 классе по пройденному материалу

УМК «Школа России»

1. Обведите объекты, относящиеся к природе.



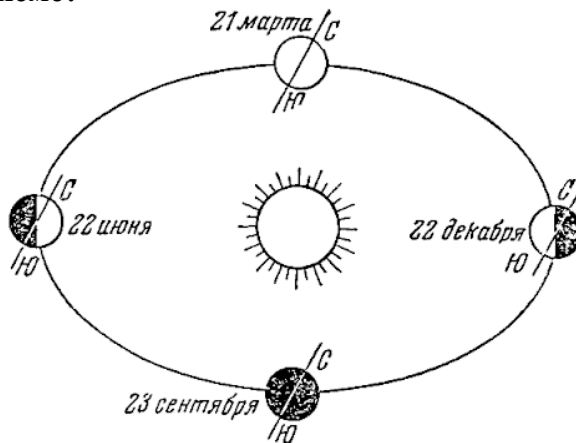
2. Перед тобой названия четырёх тел:

Большая Медведица, Орион, Малая Медведица, Кассиопея

Запишите общее название этой группы.

Ответ: _____

3. Что изображено на этой схеме?



4. Покажите стрелками, в какие времена года происходят эти явления.

ЗИМА

гроза
узоры на стёклах
ледоход
гололедица
радуга
сосульки
вьюга
проталины
град

ВЕСНА

ЛЕТО

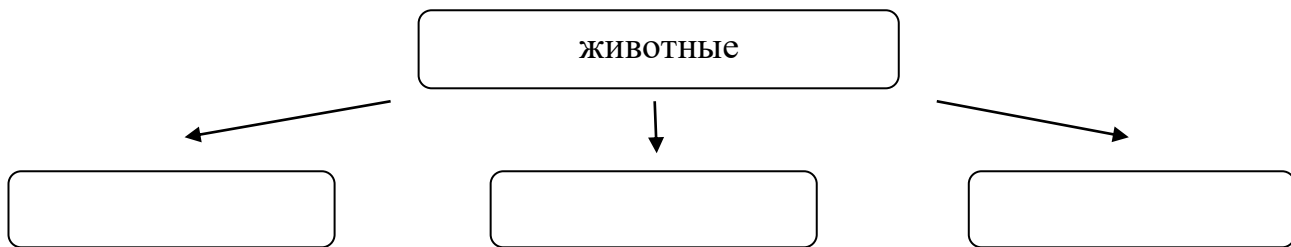
ОСЕНЬ

5*. Подпишите времена года.



6. Прочитайте предложение, укажите, о каких группах животных идёт речь.

Летом особенно активны волки, медведи, белки, грызуны, осы, шмели, дятлы.



7. Напишите название группы животных по набору свойственных ей признаков.

Группа теплокровных яйцекладущих позвоночных животных, отличающаяся наличием перьевого покрова. _____

Запишите названия 2-3 представителей этой группы.

8. Дайте название каждой группе растений. Допишите ещё по одному названию в каждую группу.

шиповник боярышник _____	зверобой одуванчик _____
--------------------------------	--------------------------------

9*. Запишите названия растений в нужных ячейках таблицы.

Берёза, жимолость, огурец, груша, тысячелистник, барбарис, пшеница, калина, василёк, бересклет, яблоня, осина

	Культурные растения	Дикорастущие растения
Травянистые растения		
Кустарники		
Деревья		

10*. Узнайте хвойные деревья по шишкам, а лиственные деревья по плодам. Соедините линиями рисунки и названия.



11*. С помощью атласа – определителя узнайте, как называется это комнатное растение. Подчеркните это название в списке.

Традесканция, фикус, хлорофитум, драцена.



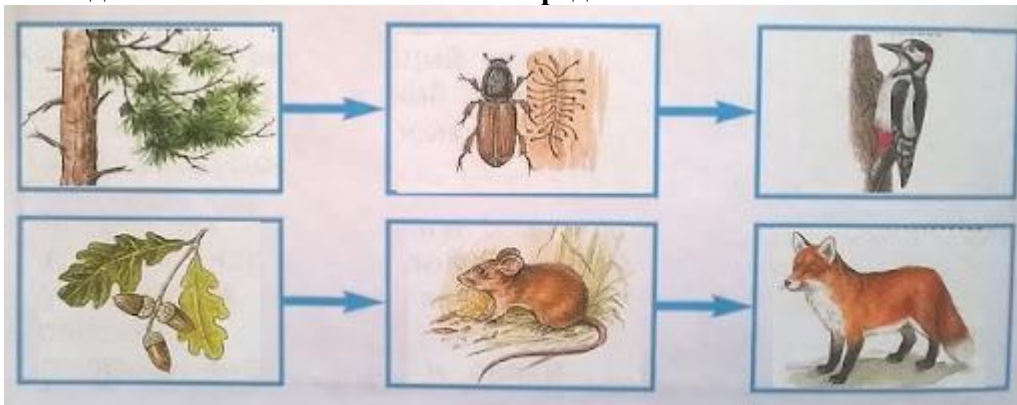
12. Напишите одним предложением, какую информацию содержит Красная книга.

Каких представителей Красной книги можете назвать?

Животные: _____

Растения: _____

13*. Подумай, как связаны эти события. Придумай свою цепочку связей и нарисуй. Вместо рисунков можешь делать записи слов-названий предметов.



Ваш рисунок:

14. Оля - тагильчанка, Саша – москвич, а Лена живёт в Екатеринбурге. Напишите, кто из ребят живёт в столице России, кто – в столице Урала, а кто живёт с тобой в одном городе?

Ответ: _____

15. Раскрасьте машину скорой помощи. Под рисунком запиши номер телефона, по которому вызывают скорую помощь.



Номер телефона: _____

