

ОБРАЗЕЦ
входной контрольной работы по окружающему миру
в 4 классе по материалу, пройденному в 3 классе

УМК «Школа России»

1. Заполните таблицу о регионе, в которой живёте.

Губернатор региона	Название региона	Столица региона	Национальности, проживающие в регионе

2. Может ли старшеклассник совершить велосипедную прогулку, если около его дома стоит такой дорожный знак:



Ответ (да или нет): _____.

Напиши название этого дорожного знака: _____.

3. В классе несколько человек заболели ОРВИ. Какое из правил необходимо соблюдать, чтобы не допустить распространение заболевания? Отметьте верный ответ.

- Есть больше мороженого.
- Делать по утрам зарядку.
- Использовать медицинскую маску.
- Пить ледяную воду.

4. При каких повреждениях кожи нужно выполнять эти рекомендации. Выберите слова из списка и впишите в рамки.

ОБМОРОЖЕНИЕ, УШИБ, РАНКА, ОЖОГ

Укрыться теплым одеялом, горячее питьё.

Приложить что-нибудь холодное, наложить тугую повязку.

5. При описании одного из фруктов Света использовала следующие слова:

- холодный
- ароматный

зеленый

сладкий

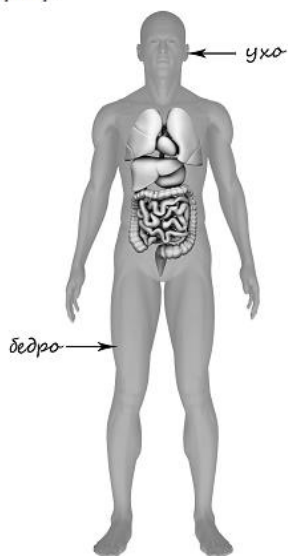
сочный

маленький

Выберите свойства, которые Света определила, используя орган вкуса. Отметь их ✓.

6. Рассмотрите изображение человека. На изображении справа подпишите и покажите стрелками плечо, печень человека.

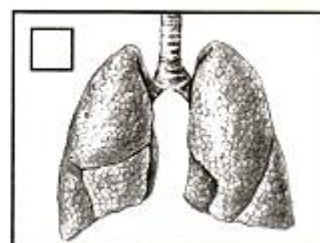
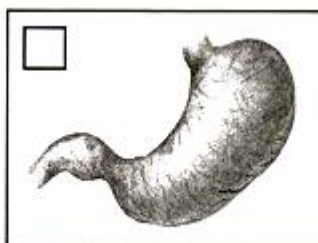
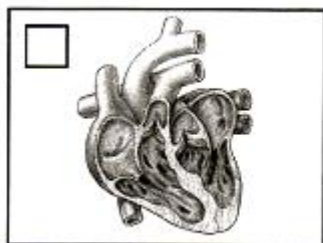
Пример:



Ответ:



7. Какой из этих органов отвечает за переваривание пищи. Отметьте ✓.



8*. Рядом с твоим домом установили три бака для раздельного сбора бытового мусора.



Какие предметы нужно положить в бак «СТЕКЛО». Отметьте ✓ верные ответы.



Старую кастрюлю

Разбитую вазу

Использованную шариковую ручку

Разбитую банку

9*. Рассмотрите рисунки. Напишите под каждым рисунком, какой вред наносится природе.

	
<hr/> <hr/> <hr/> <hr/> <hr/> <hr/>	<hr/> <hr/> <hr/> <hr/> <hr/> <hr/>



10*. Прочитайте описание мрамора и гранита.

<p>Мрамор – натуральная горная порода. В своем составе имеет в основном карбонат кальция с примесями различных минералов. Используют в строительстве зданий.</p> 	<p>Гранит - натуральная горная порода. Зернистый материал, состоящий из кристалликов нескольких горных пород. Используют в строительстве зданий.</p> 
---	--

Определите, что из описаний является общим для этих полезных ископаемых.

Ответ: _____

11. Какие полезные ископаемые здесь использованы?

	
<hr/>	<hr/>

12. В рассказе мальчика подчеркните доходы семьи красным карандашом, а расходы – синим.

Маша работала все лето в трудовом отряде. В конце работы ей выплатили заработную плату. Придя домой, они с мамой поехали в деревню. Бабушка на днях получила пенсию и дала Маше на новый рюкзак. На свою заработную плату Маша купила себе новый наряд к школе.

13. В каких отраслях экономики трудятся люди, местом работы которых являются перечисленные ниже предприятия? Соедините линиями названия предприятий и отраслей экономики.

Салон связи

Торговля

Рынок

Общественное питание

Столовая

Связь

14. Соедините линиями фотографии товаров и названия отраслей промышленности, которые их производят.



Машиностроительная

Текстильная

Металлургическая

Деревообрабатывающая

15. Заполните соответствующие графы таблицы данными словами

Грузчик, банкир, автомеханик, воспитатель, массажист, секретарь

Профессии умственного труда	Профессии физического труда